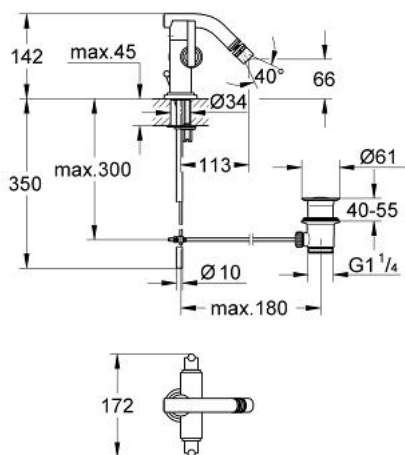
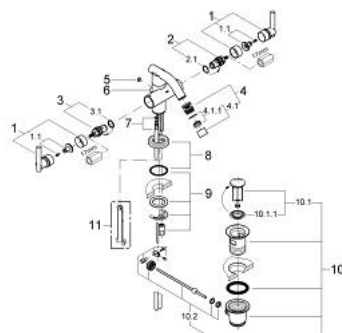


24 010 BE0 **ATRIO BIDET-EINLOCHBATTERIE, 1/2"**

PRODUKTBESCHREIBUNG

- Colour: nickel poliert
- Keramik-Oberteile 1/2", 90°
- Stabauslauf mit Kugelgelenk-Mousseur
- Zugstangen-Ablaufgarnitur 1 1/4"
- Kupferrohre
- Schnell-Montage-System
- mit Jota-Griff
- GROHE Long-Life Oberfläche

24 010 BE0 ATRIO BIDET-EINLOCHBATTERIE, 1/2"



ERSATZTEILE, Jänner 2001 – now

- 1: Griff Jota (Order-nr. 45609BE0)
- 1.1: Griffbefestigung (Order-nr. 45605000)
- 2: Keramik-Oberteil 1/2" (Order-nr. 45882000)
- 2.1: O-Ring Ø18,2 x Ø1,7 (Order-nr. 0392400M)
- 3: Keramik-Oberteil 1/2" (Order-nr. 45883000)
- 3.1: O-Ring Ø18,2 x Ø1,7 (Order-nr. 0392400M)
- 4: Kugelgelenk-Mousseur (Order-nr. 13923BE0)
- 4.1: Mousseur (Order-nr. 06574BE0)
- 4.1.1: Siebeinsatz, Mousseur M22+M24x1 (Order-nr. 45002000)
- 5: Abdeckkappe (Order-nr. 08102BEM)
- 6: Zugstange (Order-nr. 06575BE0)
- 7: Kupferrohr (Order-nr. 45385000)
- 8: Rosette (Order-nr. 45629BE0)
- 9: Gegenverschraubung (Order-nr. 46249000)
- 10: Ablaufgarnitur 1 1/4" (Order-nr. 28910BE0)
- 10.1: Stopfen (Order-nr. 07182BE0)
- 10.1.1: Dichtung (Order-nr. 0506500M)
- 10.2: Exzenterstange (Order-nr. 07052000)
- 11: Demontageschlüssel (Order-nr. 19132000)*

* Optional accessories