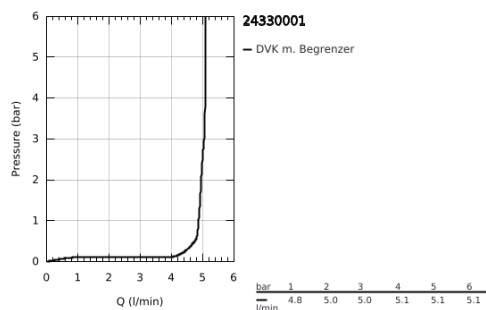
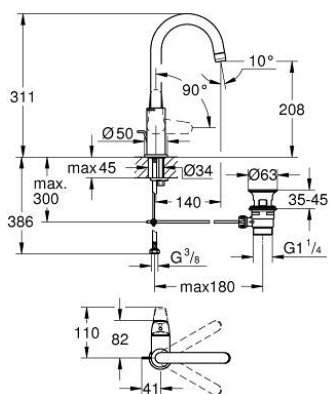


24 330 001 SWIFT EINHAND-WASCHTISCHBATTERIE, 1/2" L-SIZE

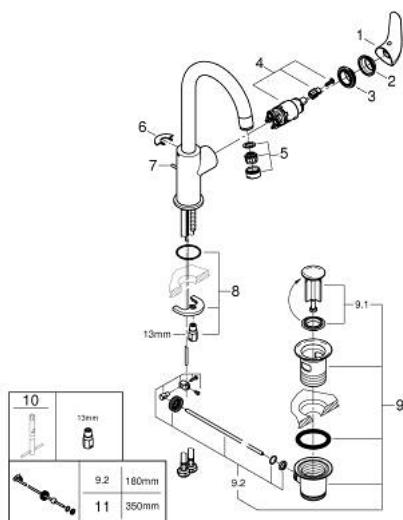


PRODUKTBESCHREIBUNG

- Colour: chrom
- Einlochmontage
- Bedienungshebel aus Metall
- GROHE Long-Life ES 28 mm Keramikkartusche Energie-Sparfunktion
Mittelstellung kalt
- mit Temperaturbegrenzer
- GROHE Long-Life Oberfläche
- GROHE Water Saving - weniger Wasser, perfekter Wasserfluss
- Schnell-Montage-System
- schwenkbarer Rohrauslauf
- Zugstangen-Ablaufgarnitur aus Kunststoff 1 1/4"
- flexible Anschlussschläuche
- GROHE QuickTool im Lieferumfang



24 330 001 **SWIFT EINHAND-WASCHTISCHBATTERIE, 1/2"**
L-SIZE



ERSATZTEILE, Juli 2021 – now

- 1: Hebel (Order-nr. 48628000)
- 2: Kappe (Order-nr. 46581000)
- 3: Befestigungsring (Order-nr. 46715000)
- 4: KARTUSCHE (Order-nr. 1030049990)
- 5: Mousseur (Order-nr. 13935000)
- 6: Sicherungsring (Order-nr. 4825700M)
- 7: Zugstange (Order-nr. 46739000)
- 8: Gegenverschraubung (Order-nr. 46249000)
- 9: Ablaufgarnitur 1 1/4" (Order-nr. 28910000)
- 9.1: Stopfen (Order-nr. 07182000)
- 9.2: Exzenterstange (Order-nr. 07052000)
- 10: Montageschlüssel (Order-nr. 19017000)*
- 11: Exzenterstange (Order-nr. 07341000)*

* Optional accessories