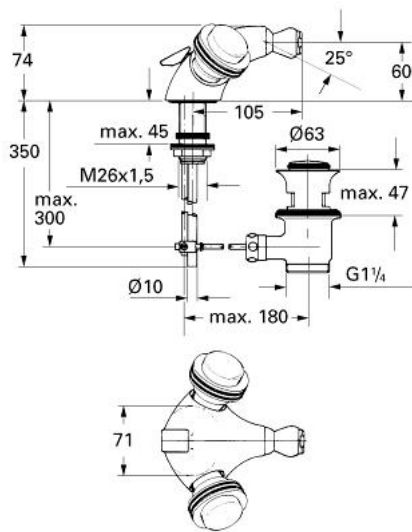


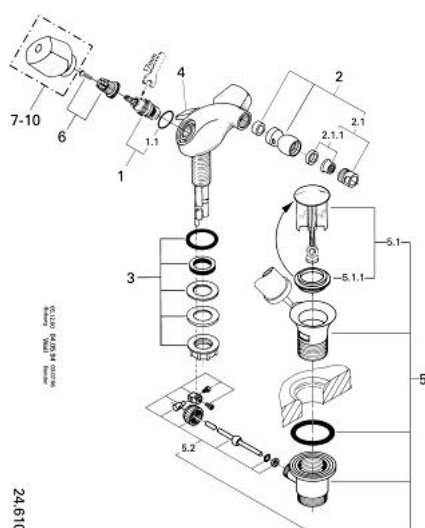
## 24 610 L00 **FLORIDA BIDET-EINLOCHBATTERIE, 1/2"**



### PRODUKTBESCHREIBUNG

- Colour: weiß
- Carbodur Keramik-Oberteile 1/2", 180°
- Kugelgelenk-Mousseur
- Zugstangen-Ablaufgarnitur 1 1/4"
- ohne Griffe
- Griffe siehe Produktnummern 18 956, 18 996, 18 997
- GROHE Long-Life Oberfläche

## 24 610 L00 FLORIDA BIDET-EINLOCHBATTERIE, 1/2"



### ERSATZTEILE, Jänner 1984 – now

- 1: Keramik-Oberteile 1/2" (Order-nr. 45346000)
- 1.1: O-Ring Ø18,2 x Ø1,7 (Order-nr. 0392400M)
- 2: Kugelenk-Mousseur (Order-nr. 07784L00)
- 2.1: Mousseur (Order-nr. 13929L00)
- 2.1.1: Siebeinsatz, Mousseur M22+M24x1 (Order-nr. 45002000)
- 3: Gegenverschraubung M26x1,5 (Order-nr. 45012000)
- 4: Zugstange (Order-nr. 45177L00)
- 5: Ablaufgarnitur 1 1/4" (Order-nr. 28910L00)
- 5.1: Stopfen (Order-nr. 07182L00)
- 5.1.1: Dichtung (Order-nr. 0506500M)
- 5.2: Exzenterstange (Order-nr. 07052000)
- 6: Griffbefestigung (Order-nr. 45186000)
- 6.1: O-Ring Ø18,2 x Ø1,7 (Order-nr. 0392400M)
- 7: Florida-Griff 100 (Order-nr. 45180L00)\*
- 8: Florida-Griff 115 (Order-nr. 45230L00)\*
- 9: Symetra-Griff (500) (Order-nr. 45206L00)\*
- 10: Dorina-Griff (510) (Order-nr. 45207L00)\*
- \* Optional accessories