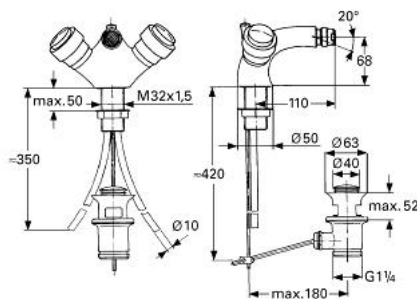


24 652 IG0 KIRA BIDET-EINLOCHBATTERIE, 1/2"

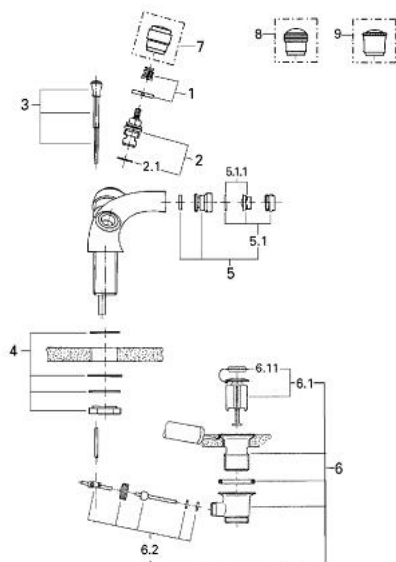


PRODUKTBESCHREIBUNG

- Colour: chrom/gold
- Carbodur Keramik-Oberteile 1/2", 180°
- Kugelgelenk-Mousseur
- Zugstangen-Ablaufgarnitur 1 1/4"
- ohne Griffe
- GROHE Long-Life Oberfläche



24 652 IG0 KIRA BIDET-EINLOCHBATTERIE, 1/2"



ERSATZTEILE, Jänner 1992 – now

- 1: Griffbefestigung (Order-nr. 45815000)
- 2: Keramik-Oberteil 1/2" (Order-nr. 45346000)
- 2.1: O-Ring Ø18,2 x Ø1,7 (Order-nr. 0392400M)
- 3: Zugstange (Order-nr. 45723IG0)
- 4: Gegenverschraubung (Order-nr. 46078000)
- 4.1: Stabilisierungsplatte (Order-nr. 05334000)
- 5: Kugelgelenk-Mousseur M24x1 (Order-nr. 45742G00)
- 5.1: Mousseur (Order-nr. 13929G00)
- 5.1.1: Siebeinsatz, Mousseur M22+M24x1 (Order-nr. 45002000)
- 6: Ablaufgarnitur 1 1/4" (Order-nr. 28910IG0)
- 6.1: Stopfen (Order-nr. 07182G00)
- 6.2: Exzenterstange (Order-nr. 07052000)
- 7: Divina-Griff (Order-nr. 45602IG0)*
- 8: Griff-Leana 1/2,neutral,klein (Order-nr. 45604IG0)*
- 9: Griff-Rigana 1/2,neutral,klein (Order-nr. 45606IG0)*
- * Optional accessories