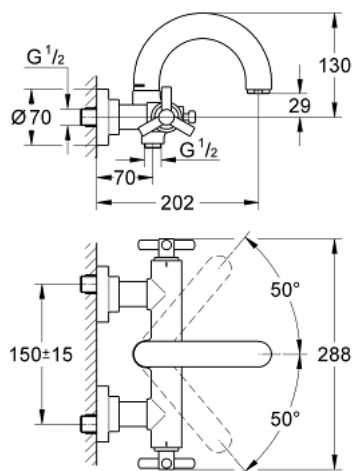


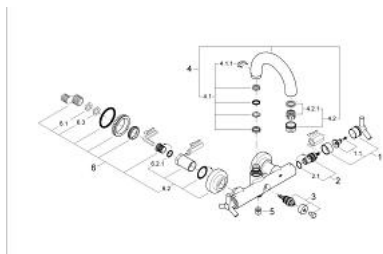
## 25 010 BE0 **ATRIO WANNENBATTERIE, 1/2"**



### PRODUKTBESCHREIBUNG

- Colour: nickel poliert
- Wandmontage
- Keramik-Oberteile 1/2", 90°
- automatische Umstellung: Wanne/Brause
- schwenkbarer Rohrauslauf mit Anschlagbegrenzung
- Auslauf mit Mousseur
- integrierte Rückflussverhinderer im Brauseabgang 1/2"
- verdeckte S-Anschlüsse
- eigensicher gegen Rückfließen
- mit Ypsilon-Griff
- ohne Brausegarnitur
- GROHE Long-Life Oberfläche

## 25 010 BE0 **ATRIO WANNENBATTERIE, 1/2"**



### ERSATZTEILE, Jänner 2001 – now

- 1: Griff Atrio Ypsilon (Order-nr. 45603BE0)
- 1.1: Griffbefestigung (Order-nr. 45605000)
- 2: Keramik-Oberteil 1/2" (Order-nr. 45882000)
- 2.1: O-Ring Ø18,2 x Ø1,7 (Order-nr. 0392400M)
- 3: Umstellung (Order-nr. 45592BE0)
- 4: Auslauf (Order-nr. 45601BE0)
- 4.1: Auslaufbefestigung (Order-nr. 45474000)
- 4.1.1: Sicherungsscheibe (Order-nr. 0585000M)
- 4.2: Mousseur (Order-nr. 13927BE0)
- 4.2.1: Siebeinsatz, Mousseur M28x1 (Order-nr. 45029000)
- 5: Rückflussverhinderer (Order-nr. 08565000)
- 6: Anschlussverschraubung (Order-nr. 45631BE0)
- 6.1: Dichtung (Order-nr. 0829700M)
- 6.2: Rosette (Order-nr. 45632BE0)
- 6.2.1: O-Ring Ø17 x Ø2 (Order-nr. 0305500M)
- 6.3: Dichtung (Order-nr. 0138600M)