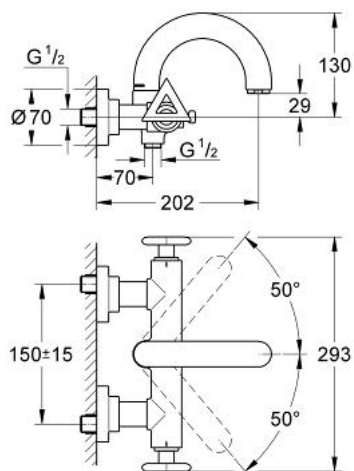


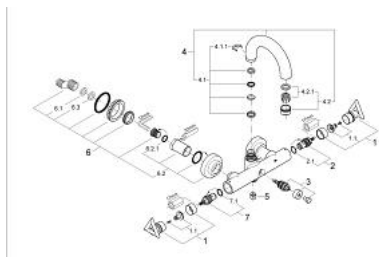
25 012 000 **ATRIO WANNENBATTERIE, 1/2"**



PRODUKTBESCHREIBUNG

- Colour: chrom
- Wandmontage
- Keramik-Oberteile 1/2", 90°
- automatische Umstellung: Wanne/Brause
- schwenkbarer Rohrauslauf mit Anschlagbegrenzung
- Auslauf mit Mousseur
- integrierte Rückflussverhinderer im Brauseabgang 1/2"
- verdeckte S-Anschlüsse
- eigensicher gegen Rückfließen
- mit Delta-Griff
- ohne Brausegarnitur
- GROHE Long-Life Oberfläche

25 012 000 **ATRIO WANNENBATTERIE, 1/2"**



ERSATZTEILE, Jänner 2001 – now

- 1: Griff Delta (Order-nr. 45610000)
- 1.1: Griffbefestigung (Order-nr. 45605000)
- 2: Keramik-Oberteil 1/2" (Order-nr. 45882000)
- 2.1: O-Ring Ø18,2 x Ø1,7 (Order-nr. 0392400M)
- 3: Umstellung (Order-nr. 45592000)
- 4: Auslauf (Order-nr. 45601000)
- 4.1: Auslaufbefestigung (Order-nr. 45474000)
- 4.1.1: Sicherungsscheibe (Order-nr. 0585000M)
- 4.2: Mousseur (Order-nr. 13927000)
- 5: Rückflussverhinderer (Order-nr. 08565000)
- 6: Anschlussverschraubung (Order-nr. 45631000)
- 6.1: O-Ring Ø17 x Ø2 (Order-nr. 0305500M)
- 6.2: Dichtung (Order-nr. 0138600M)
- 7: Keramik-Oberteil 1/2" (Order-nr. 45883000)
- 7.1: O-Ring Ø18,2 x Ø1,7 (Order-nr. 0392400M)