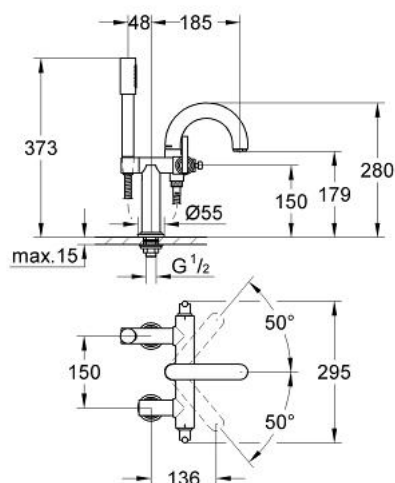


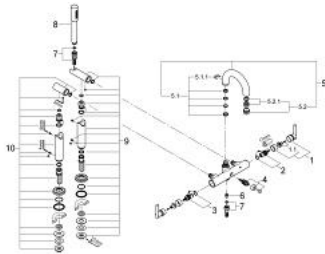
25 014 BE0 **ATRIO WANNENBATTERIE, 1/2"**



PRODUKTBESCHREIBUNG

- Colour: nickel poliert
- Standmontage
- Höhe der Standanschlüsse 150 mm
- Keramik-Oberteile 1/2", 90°
- automatische Umstellung: Wanne/Brause
- schwenkbarer Bogenauslauf mit Anschlagbegrenzung
- integrierte Rückflussverhinderer im Brauseabgang 1/2"
- mit Brausehalter
- Sena Handbrause
- Brauseschlauch 1250 mm
- eigensicher gegen Rückfließen
- mit Jota-Griff
- GROHE Long-Life Oberfläche

25 014 BE0 **ATRIO WANNENBATTERIE, 1/2"**



ERSATZTEILE, Jänner 2001 – now

- 1: Griff Jota (Order-nr. 45609BE0)
- 1.1: Griffbefestigung (Order-nr. 45605000)
- 2: Keramik-Oberteil 1/2" (Order-nr. 45882000)
- 2.1: O-Ring Ø18,2 x Ø1,7 (Order-nr. 0392400M)
- 3: Keramik-Oberteil 1/2" (Order-nr. 45883000)
- 3.1: O-Ring Ø18,2 x Ø1,7 (Order-nr. 0392400M)
- 4: Umstellung (Order-nr. 45592BE0)
- 5: Auslauf (Order-nr. 45601BE0)
- 5.1: Auslaufbefestigung (Order-nr. 45474000)
- 5.1.1: Sicherungsscheibe (Order-nr. 0585000M)
- 5.2: Mousseur (Order-nr. 13927BE0)
- 5.2.1: Siebeinsatz, Mousseur M28x1 (Order-nr. 45029000)
- 6: Rückflussverhinderer (Order-nr. 08565000)
- 7: Metallbrauseschlauch (Order-nr. 28143BE0)
- 8: Handbrause 1 Strahlart (Order-nr. 28034BE0)
- 8.1: Sieb (Order-nr. 0700200M)
- 9: Standanschluss m. Brausehalter (Order-nr. 45902BE0)
- 9.1: O-Ring Ø15 x Ø2 (Order-nr. 0311900M)
- 9.2: Gewindestift (Order-nr. 0311700M)
- 9.3: Rosette (Order-nr. 45904BE0)
- 9.4: Gegenverschraubung (Order-nr. 45553000)
- 10: Standanschluss (Order-nr. 45903BE0)
- 10.1: O-Ring Ø15 x Ø2 (Order-nr. 0311900M)
- 10.2: Gewindestift (Order-nr. 0311700M)
- 10.3: Rosette (Order-nr. 45904BE0)
- 10.4: Gegenverschraubung (Order-nr. 45553000)