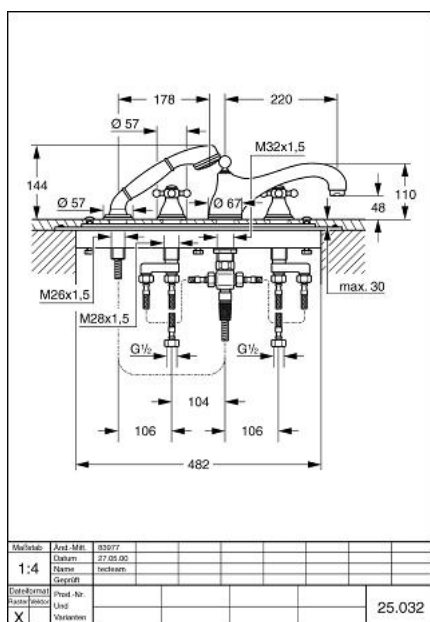


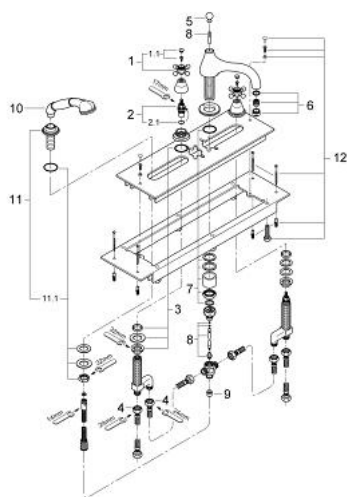
25 032 000 SINFONIA 4-LOCH-WANNEN-KOMBINATION, 1/2"



PRODUKTBESCHREIBUNG

- Colour: chrom
- Carbodur Keramik-Oberteile 1/2", 180°
- Wanneneinlauf mit manueller Umstellung Wanne/Brause
- Ausladung 220 mm
- Auslauf mit Mousseur
- Montageplatte und Grundrahmen
- Schlauchdurchführung mit Handbrause-garnitur
- druckfeste, flexible Verbindungsschläuche
- mit Kreuzgriffen
- eigensicher gegen Rückfließen
- GROHE Long-Life Oberfläche

25 032 000 **SINFONIA 4-LOCH-WANNEN-KOMBINATION, 1/2"**



ERSATZTEILE, September 2007 – now

- 1: Kreuzgriff (Order-nr. 45291000)
- 1.1: Markierungsplättchen (Order-nr. 45305000)
- 2: Keramik-Oberteile 1/2" (Order-nr. 45346000)
- 2.1: O-Ring Ø18,2 x Ø1,7 (Order-nr. 0392400M)
- 3: Gegenverschraubung M28 x 1,5 (Order-nr. 45025000)
- 4: Anschlussschlauch (Order-nr. 07227000)
- 5: Zugstangenknopf (Order-nr. 04425000)
- 6: Mousseur (Order-nr. 13927000)
- 7: Gegenverschraubung (Order-nr. 46078000)
- 8: Umstellung (Order-nr. 45467000)
- 9: Rückflussverhinderer (Order-nr. 08565000)
- 10: Handbrause (Order-nr. 07633000)
- 11: Schlauchdurchführung (Order-nr. 07629000)
- 11.1: Gegenverschraubung (Order-nr. 07660000)
- 12: Befestigungssatz (Order-nr. 07007000)