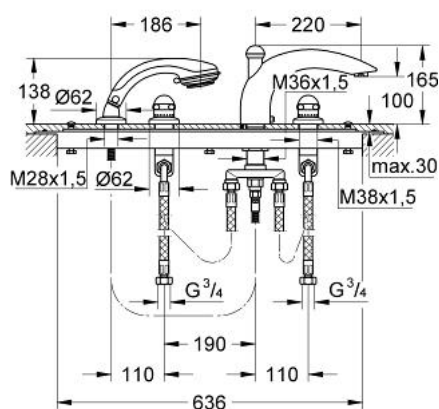


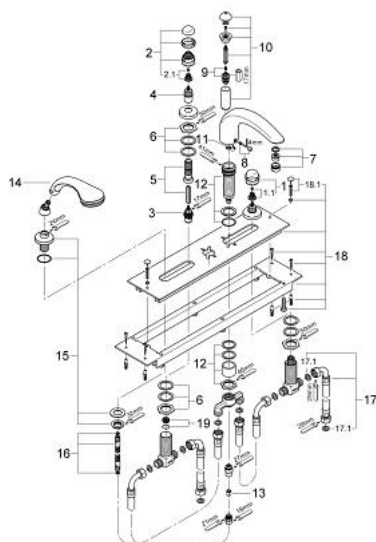
25 551 IG0 SENTOSA 4-LOCH-WANNEN-KOMBINATION, 3/4"



PRODUKTBESCHREIBUNG

- Colour: chrom/gold
- Wanneneinlauf mit automatischer Umstellung
- Auslauf mit Mousseur
- 2 Absperrventile mit Keramik-Oberteilen 3/4", 180°
- Montageplatte und Grundrahmen
- Handbrause Relaxa Cosmopolitan mit Champagne-Strahl (28 237)
- Metallbrauseschlauch
- Anschlussschläuche 600 mm 3/4" x 3/4"
- eigensicher gegen Rückfließen
- GROHE Long-Life Oberfläche

25 551 IG0 SENTOSA 4-LOCH-WANNEN-KOMBINATION, 3/4"



ERSATZTEILE, Jänner 1994 – now

- 1: Griff-Sentosa 1/2" (Order-nr. 45538IG0)
- 1.1: Griffbefestigung (Order-nr. 45186000)
- 1.1.1: O-Ring Ø18,2 x Ø1,7 (Order-nr. 0392400M)
- 1.2: Führungsring (Order-nr. 0202100M)
- 2: Griff-Sentosa 1/2, rot (Order-nr. 45539IG0)
- 2.1: Griffbefestigung (Order-nr. 45186000)
- 2.2: Führungsring (Order-nr. 0202100M)
- 3: Keramik-Oberteil 3/4" (Order-nr. 45885000)
- 3.1: O-Ring Ø 23 x Ø 2 (Order-nr. 45583000)
- 4: Spindelverlängerung (Order-nr. 45204000)
- 5: Verlängerungs-Set, 80 mm (Order-nr. 45202000)
- 6: Rosette (Order-nr. 05042000)
- 7: Schaftverschraubung (Order-nr. 45444000)
- 8: Sistra (Order-nr. 13907G00)
- 8.1: Siebeinsatz, Sistra M28 x 1 (Order-nr. 45047000)
- 9: Auslaufbefestigung (Order-nr. 45834000)
- 10: Umstellung (Order-nr. 45187000)
- 11: Umstellknopf (Order-nr. 45835IG0)
- 12: O-Ring Ø12 x Ø3 (Order-nr. 0127800M)
- 13: Schaft (Order-nr. 45456000)
- 14: Rückflussverhinderer (Order-nr. 08565000)
- 15: Handbrause 2 Strahlarten (Order-nr. 28174IG0)
- 15.1: Brauseboden (Order-nr. 45658IG0)
- 15.2: Kupplungsstück (Order-nr. 28635XX0)
- 15.3: Sieb (Order-nr. 0700200M)
- 16: Kupplungsstück (Order-nr. 47318000)
- 16.1: O-Ring Ø11 x Ø2 (Order-nr. 0122400M)
- 17: Schlauchdurchführung (Order-nr. 45836IK0)
- 17.1: Schlauchdichtung (Order-nr. 45412XX0)
- 18: Metallbrauseschlauch (Order-nr. 28146000)
- 19: Druckschlauch flexibel (Order-nr. 45446000)
- 19.1: Dichtung (Order-nr. 0138600M)
- 20: Montagerahmen (Order-nr. 45051000)
- 20.1: Befestigungssatz (Order-nr. 45172000)
- 21: Ventilsitz 3/4 (Order-nr. 45345000)