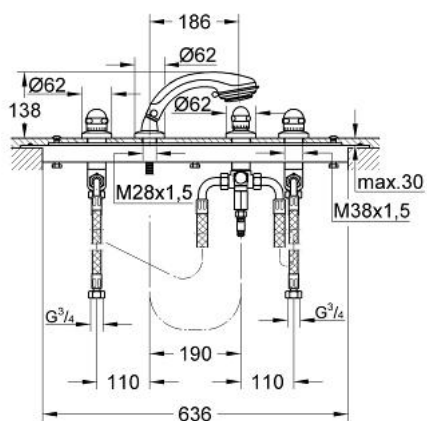


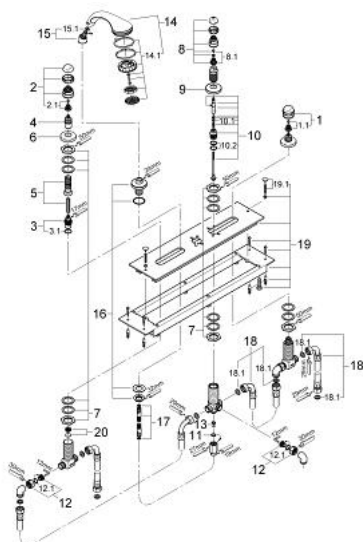
## 25 558 LG0 **SENTOSA 4-LOCH-WANNEN-KOMBINATION, 3/4"**



### PRODUKTBESCHREIBUNG

- Colour: weiss / gold
- zur Kombination mit Talentofill
- Wannenfüll-, Ab- und Überlaufgarnitur:
- 2 Absperrventile mit Keramik-Oberteilen 3/4", 180°
- automatische Umstellung:
- Talentofill-Einlauf/Handbrause
- Montageplatte und Grundrahmen
- Relexa plus Handbrause mit Champagne-Strahl
- Metallbrauseschlauch
- Anschlusschläuche 600 mm 3/4" x 3/4"
- GROHE Long-Life Oberfläche

## 25 558 LG0 SENTOSA 4-LOCH-WANNEN-KOMBINATION, 3/4"



### ERSATZTEILE, Jänner 2002 – now

- 1: Griff-Sentosa 1/2" (Order-nr. 45538LG0)
- 1.1: Griffbefestigung (Order-nr. 45186000)
- 1.1.1: O-Ring Ø18,2 x Ø1,7 (Order-nr. 0392400M)
- 1.2: Führungsring (Order-nr. 0202100M)
- 2: Griff-Sentosa 1/2, rot (Order-nr. 45539LG0)
- 2.1: Griffbefestigung (Order-nr. 45186000)
- 2.2: Führungsring (Order-nr. 0202100M)
- 3: Keramik-Oberteil 3/4" (Order-nr. 45885000)
- 3.1: O-Ring Ø 23 x Ø 2 (Order-nr. 45583000)
- 4: Spindelverlängerung (Order-nr. 45204000)
- 5: Verlängerungs-Set, 80 mm (Order-nr. 45202000)
- 6: Rosette (Order-nr. 05042000)
- 7: Schaftverschraubung (Order-nr. 45444000)
- 8: Griff (Order-nr. 45897LG0)
- 8.1: Griffbefestigung (Order-nr. 45186000)
- 9: Rosette (Order-nr. 09088L00)
- 10: Umstellung (Order-nr. 45896000)
- 10.1: O-Ring Ø6 x Ø2 (Order-nr. 0128300M)
- 10.2: O-Ring (Order-nr. 0120500M)
- 11: Dichtung Ø16x2 (Order-nr. 0140100M)
- 12: Anschlussverschraubung 1/2" (Order-nr. 45044000)
- 12.1: O-Ring Ø15 x Ø2 (Order-nr. 0311900M)
- 13: Rückflussverhinderer (Order-nr. 08565000)
- 14: Handbrause 2 Strahlarten (Order-nr. 28174LG0)
- 14.1: Brauseboden (Order-nr. 45658LG0)
- 14.2: Kupplungsstück (Order-nr. 28635XX0)
- 14.2.1: O-Ring Ø11 x Ø2 (Order-nr. 0122400M)
- 14.3: Sieb (Order-nr. 0700200M)
- 15: Kupplungsstück (Order-nr. 47318L00)
- 15.1: O-Ring Ø11 x Ø2 (Order-nr. 0122400M)
- 16: Schlauchdurchführung (Order-nr. 45836LK0)
- 17: Metallbrauseschlauch (Order-nr. 28146000)
- 18: Druckschlauch flexibel (Order-nr. 45446000)
- 18.1: Dichtung (Order-nr. 0138600M)
- 19: Montagerahmen (Order-nr. 45051000)
- 19.1: Befestigungssatz (Order-nr. 45172000)
- 20: Ventilsitz 3/4 (Order-nr. 45345000)