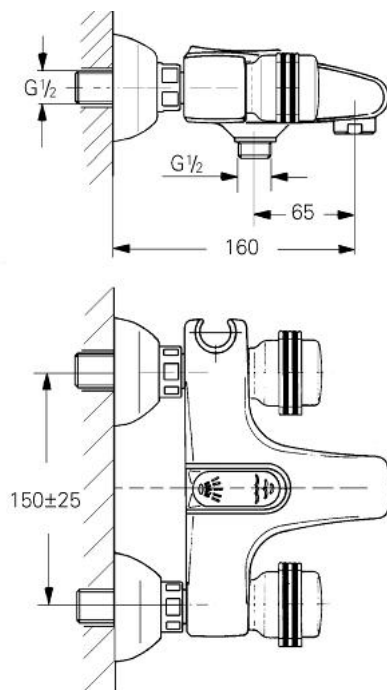


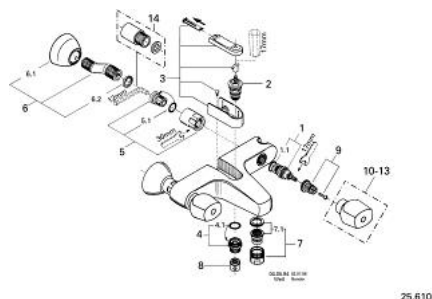
25 610 B00 **FLORIDA WANNENBATTERIE, 1/2"**



PRODUKTBESCHREIBUNG

- Colour: bronze
- Wandmontage
- Carbodur Keramik-Oberteile 1/2", 180°
- automatische Wipptasterumstellung
- Wanne/Brause
- integrierter Brausehalter
- Auslauf mit Mousseur
- S-Anschlüsse
- ohne Griffe
- Brauseabgang 1/2"
- Griffe siehe Produktnummern 18 956, 18 996, 18 997
- GROHE Long-Life Oberfläche

25 610 B00 FLORIDA WANNENBATTERIE, 1/2"



ERSATZTEILE, Jänner 1984 – now

- 1: Keramik-Oberteil 1/2" (Order-nr. 45346000)
- 1.1: O-Ring Ø18,2 x Ø1,7 (Order-nr. 0392400M)
- 2: Umstellung (Order-nr. 45187000)
- 3: Drucktaste (Order-nr. 45188000)
- 4: Abgangsnippel (Order-nr. 45487B00)
- 4.1: O-Ring Ø21 x Ø2 (Order-nr. 0599900M)
- 5: Anschlussverschraubung 1/2" (Order-nr. 45185000)
- 5.1: O-Ring Ø15 x Ø2 (Order-nr. 0311900M)
- 6: S-Anschluss (Order-nr. 12083B00)
- 6.1: Rosette Ø70 (Order-nr. 45184B00)
- 6.2: Dichtung (Order-nr. 0138600M)
- 7: Mousseur (Order-nr. 13927B00)
- 7.1: Siebeinsatz, Mousseur M28x1 (Order-nr. 45029000)
- 8: Rückflussverhinderer (Order-nr. 08565000)
- 9: Griffbefestigung (Order-nr. 45186000)
- 9.1: O-Ring Ø18,2 x Ø1,7 (Order-nr. 0392400M)
- 10: Florida-Griff 100 (Order-nr. 45180B00)*
- 11: Florida-Griff 115 (Order-nr. 45230B00)*
- 12: Symetra-Griff (500) (Order-nr. 45206B00)*
- 13: Dorina-Griff (510) (Order-nr. 45207B00)*
- 14: Verlängerung 40 mm (Order-nr. 45268B00)*

* Optional accessories