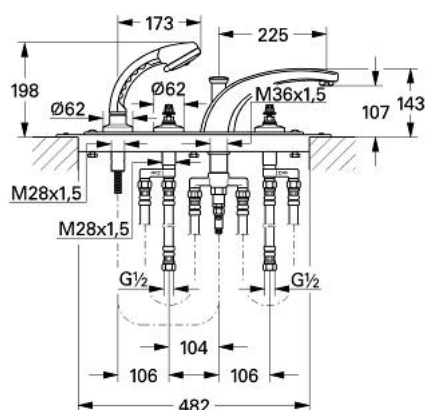


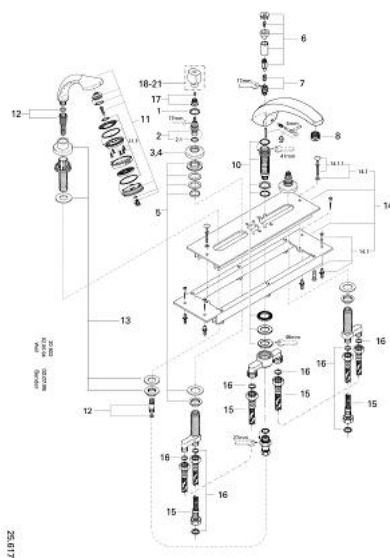
25 617 G00 FLORIDA 4-LOCH-WANNEN-KOMBINATION, 1/2"



PRODUKTBESCHREIBUNG

- Colour: gold
- Wanneneinlauf mit automatischer Umstellung
- Mousseur (13 621)
- 2 Absperrventile mit Carbodur Keramik-Oberteilen 1/2", 180°
- ohne Griffe (29 600)
- Schlauchdurchführung mit Relaxa-Brausegarnitur (27 160)
- Montageplatte und Grundrahmen
- Anschlusschläuche 600 mm
- 1/2" x 1/2"(45 170)
- GROHE Long-Life Oberfläche

25 617 G00 FLORIDA 4-LOCH-WANNEN-KOMBINATION, 1/2"



ERSATZTEILE, Jänner 1986 – now

- 1: Führungsring (Order-nr. 0202100M)
 - 2: Keramik-Oberteil 1/2" (Order-nr. 45346000)
 - 2.1: O-Ring Ø18,2 x Ø1,7 (Order-nr. 0392400M)
 - 3: Rosette Ø62 (Order-nr. 45223G00)
 - 4: Rosette Ø52 (Order-nr. 45224G00)
 - 5: Gegenverschraubung M28 x 1,5 (Order-nr. 45025000)
 - 6: Umstellknopf (Order-nr. 45225G00)
 - 7: Umstellung (Order-nr. 45187000)
 - 8: Mousseur (Order-nr. 13939G00)
 - 9: Befestigungssatz (Order-nr. 45457000)
 - 10: Schaft (Order-nr. 45456000)
 - 11: Handbrause 2 Strahlarten (Order-nr. 28174G00)
 - 11.1: Brauseboden (Order-nr. 45658G00)
 - 11.2: Kupplungsstück (Order-nr. 28635XX0)
 - 11.2.1: O-Ring Ø11 x Ø2 (Order-nr. 0122400M)
 - 11.3: Sieb (Order-nr. 0700200M)
 - 12: Metallbrauseschlauch (Order-nr. 28158G00)
 - 13: Schlauchdurchführung (Order-nr. 47417G00)
 - 14: Montagerahmen (Order-nr. 45200000)
 - 14.1: Befestigungssatz (Order-nr. 07007000)
 - 14.1.1: Befestigungssatz (Order-nr. 45172000)
 - 15: Anschlussschlauch (Order-nr. 07227000)
 - 16: Dichtung Ø18,5 x Ø12 x 2 (Order-nr. 0138900M)
 - 17: Griffbefestigung (Order-nr. 45186000)
 - 17.1: O-Ring Ø18,2 x Ø1,7 (Order-nr. 0392400M)
 - 18: Florida-Griff 100 (Order-nr. 45180G00)*
 - 19: Florida-Griff 115 (Order-nr. 45230G00)*
 - 20: Symetra-Griff (500) (Order-nr. 45206G00)*
 - 21: Dorina-Griff (510) (Order-nr. 45207G00)*
- * Optional accessories