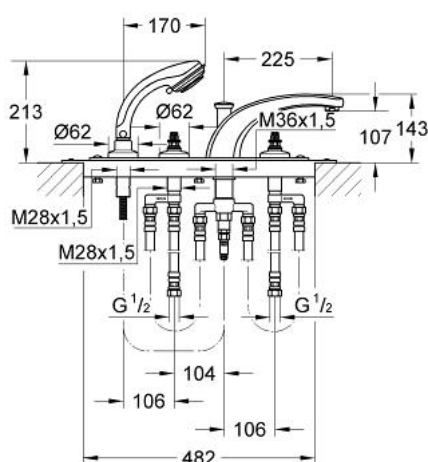


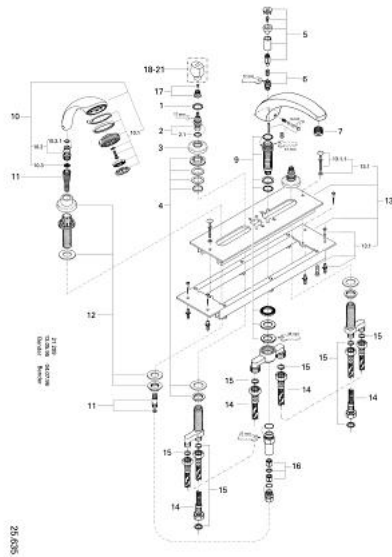
## 25 635 L00 **FLORIDA 4-LOCH-WANNEN-KOMBINATION, 1/2"**



### PRODUKTBESCHREIBUNG

- Colour: weiß
- Wanneneinlauf mit automatischer Umstellung: Wanne/Brause
- Mousseur (13 621)
- 2 Absperrventile mit Carbodur Keramik-Oberteilen 1/2", 180°
- ohne Griffe (29 600)
- integrierte Rückflussverhinderer
- Schlauchdurchführung mit Relaxa plus Brausegarnitur (27162) mit Champagne-Strahl
- Montageplatte und Grundrahmen
- Anschlussschläuche 600 mm 1/2"x1/2" (45 170)
- eigensicher gegen Rückfließen
- GROHE Long-Life Oberfläche

## 25 635 L00 FLORIDA 4-LOCH-WANNEN-KOMBINATION, 1/2"



### ERSATZTEILE, Jänner 1994 – now

- 1: Führungsring (Order-nr. 0202100M)
- 2: Keramik-Oberteil 1/2" (Order-nr. 45346000)
- 2.1: O-Ring Ø18,2 x Ø1,7 (Order-nr. 0392400M)
- 3: Rosette Ø62 (Order-nr. 45223L00)
- 4: Gegenverschraubung M28 x 1,5 (Order-nr. 45025000)
- 5: Umstellknopf (Order-nr. 45225L00)
- 6: Umstellung (Order-nr. 45187000)
- 7: Mousseur (Order-nr. 13939L00)
- 8: Auslaufbefestigung (Order-nr. 45683000)
- 9: Schaft (Order-nr. 45456000)
- 10: Handbrause 2 Strahlarten (Order-nr. 28174L00)
- 10.1: Brauseboden (Order-nr. 45658L00)
- 10.2: Kupplungsstück (Order-nr. 28635XX0)
- 10.2.1: O-Ring Ø11 x Ø2 (Order-nr. 0122400M)
- 10.3: Sieb (Order-nr. 0700200M)
- 11: Metallbrauseschlauch (Order-nr. 28158L00)
- 12: Schlauchdurchführung (Order-nr. 47417L00)
- 13: Montagerahmen (Order-nr. 45200000)
- 13.1: Befestigungssatz (Order-nr. 07007000)
- 13.1.1: Befestigungssatz (Order-nr. 45172000)
- 14: Anschlussschlauch (Order-nr. 07227000)
- 15: Dichtung Ø18,5 x Ø12 x 2 (Order-nr. 0138900M)
- 16: Rückflussverhinderer (Order-nr. 45481000)
- 17: Griffbefestigung (Order-nr. 45186000)
- 17.1: O-Ring Ø18,2 x Ø1,7 (Order-nr. 0392400M)
- 18: Florida-Griff 100 (Order-nr. 45180L00)\*
- 19: Florida-Griff 115 (Order-nr. 45230L00)\*
- 20: Symetra-Griff (500) (Order-nr. 45206L00)\*
- 21: Dorina-Griff (510) (Order-nr. 45207L00)\*

\* Optional accessories