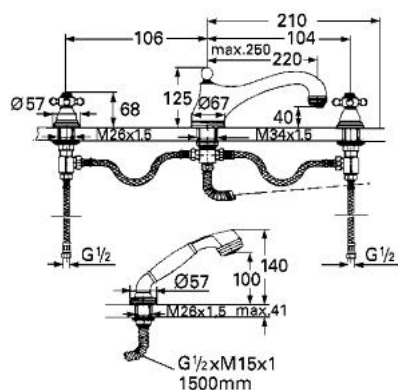


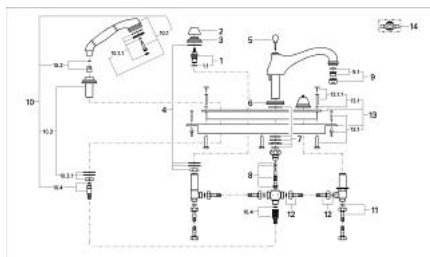
25 651 IG0 **SINFONIA 4-LOCH-WANNEN-KOMBINATION, 1/2"**



PRODUKTBESCHREIBUNG

- Colour: chrom/gold
- Carbodur Keramik-Oberteile 1/2", 180°
- Wanneneinlauf mit automatischer Umstellung: Wanne/Brause
- Ausladung 220 mm
- Auslauf mit Mousseur
- Montageplatte und Grundrahmen
- Schlauchdurchführung mit Handbrause-garnitur
- druckfeste, flexible Verbindungsschläuche
- ohne Griffe
- GROHE Long-Life Oberfläche

25 651 IG0 **SINFONIA 4-LOCH-WANNEN-KOMBINATION, 1/2"**



ERSATZTEILE, Jänner 1992 – now

- 1: Keramik-Oberteil 1/2" (Order-nr. 45346000)
- 1.1: O-Ring Ø18,2 x Ø1,7 (Order-nr. 0392400M)
- 2: Kappe (Order-nr. 45700000)
- 3: Rosette (Order-nr. 45692G00)
- 4: Gegenverschraubung (Order-nr. 07660000)
- 5: Zugstangenknopf (Order-nr. 04425000)
- 6: Rosette (Order-nr. 45803G00)
- 7: Gegenverschraubung (Order-nr. 45715000)
- 8: Umstellkolben (Order-nr. 45714000)
- 9: Mousseur (Order-nr. 13927G00)
- 9.1: Siebeinsatz, Mousseur M28x1 (Order-nr. 45029000)
- 10: Handbrausegarnitur, 1/2" (Order-nr. 27165IG0)
- 10.1: Handbrause (Order-nr. 28365IG0)
- 10.1.1: Brauseboden SpeedClean (Order-nr. 45792XX0)
- 10.2: Adapter (Order-nr. 45809000)
- 10.3: Schlauchdurchführung (Order-nr. 45787IG0)
- 10.3.1: Gegenverschraubung (Order-nr. 07660000)
- 10.4: Metallbrauseschlauch (Order-nr. 28158000)
- 11: Anschlussschlauch (Order-nr. 07227000)
- 12: Druckschlauch flexibel 1/2x1/2x600 (Order-nr. 45717000)
- 13: Montageplatte (Order-nr. 45341000)
- 13.1: Befestigungssatz (Order-nr. 07007000)
- 13.1.1: Befestigungssatz (Order-nr. 45172000)
- 14: Kreuzgriff (Order-nr. 45600IG0)*

* Optional accessories