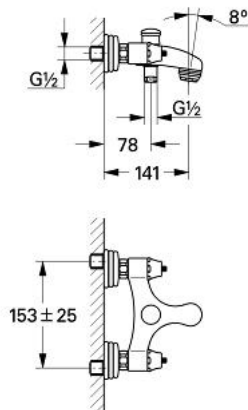


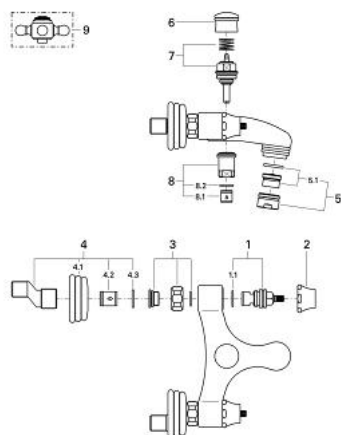
25 666 LG0 **SINFONIA WANNENBATTERIE, 1/2"**



PRODUKTBESCHREIBUNG

- Colour: weiss / gold
- Wandmontage
- Carbodur Keramik-Oberteile 1/2", 180°
- automatische Umstellung: Wanne/Brause
- Brauseabgang 1/2"
- Auslauf mit Mousseur
- S-Anschlüsse
- ohne Griffe
- eigensicher gegen Rückfließen
- GROHE Long-Life Oberfläche

25 666 LG0 **SINFONIA WANNENBATTERIE, 1/2"**



ERSATZTEILE, Jänner 1994 – now

- 1: Keramik-Oberteile 1/2" (Order-nr. 45346000)
 - 1.1: O-Ring Ø18,2 x Ø1,7 (Order-nr. 0392400M)
 - 2: Kappe (Order-nr. 45736L00)
 - 3: Anschlussverschraubung (Order-nr. 45743L00)
 - 4: S-Anschluss (Order-nr. 45812G00)
 - 4.1: Rosette Ø65 (Order-nr. 45745G00)
 - 4.2: Rückflussverhinderer (Order-nr. 08906000)
 - 4.3: Dichtung (Order-nr. 0138600M)
 - 5: Mousseur (Order-nr. 13927G00)
 - 5.1: Siebeinsatz, Mousseur M28x1 (Order-nr. 45029000)
 - 6: Umstellknopf (Order-nr. 45747G00)
 - 7: Umstellung (Order-nr. 45746L00)
 - 8: Anschlussnippel (Order-nr. 45889L00)
 - 8.1: Rückflussverhinderer (Order-nr. 08565000)
 - 8.2: Dichtung (Order-nr. 0031300M)
 - 9: Kreuzgriff (Order-nr. 45600LG0)*
- * Optional accessories