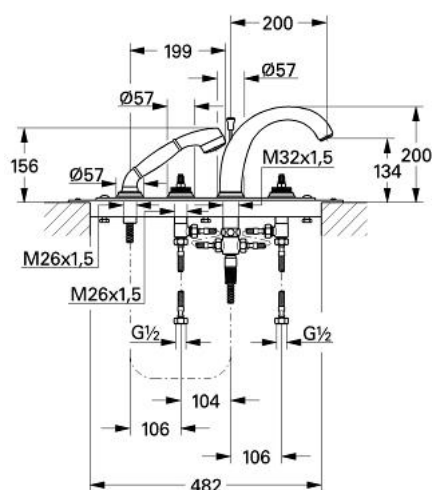


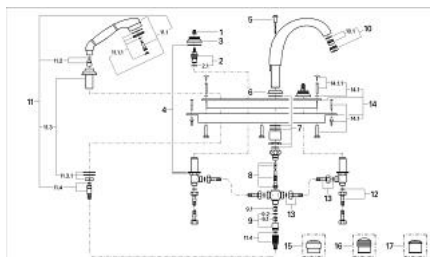
25 669 LG0 KIRA 4-LOCH-WANNEN-KOMBINATION, 1/2"



PRODUKTBESCHREIBUNG

- Colour: weiss / gold
- Carbodur Keramik-Oberteile 1/2", 180°
- Wanneneinlauf mit automatischer Umstellung: Wanne/Brause
- Ausladung 200 mm
- Auslauf mit Mousseur
- Montageplatte und Grundrahmen
- Schlauchdurchführung mit Handbrause-garnitur
- druckfeste, flexible Verbindungsschläuche
- ohne Griffe
- eigensicher gegen Rückfließen

25 669 LG0 KIRA 4-LOCH-WANNEN-KOMBINATION, 1/2"



ERSATZTEILE, Jänner 1994 – now

- 1: Griffbefestigung (Order-nr. 45815000)
- 2: Keramik-Oberteil 1/2" (Order-nr. 45346000)
- 2.1: O-Ring Ø18,2 x Ø1,7 (Order-nr. 0392400M)
- 3: Rosette (Order-nr. 45690G00)
- 4: Gegenverschraubung (Order-nr. 07660000)
- 5: Zugstange (Order-nr. 45713LG0)
- 6: Rosette (Order-nr. 45806G00)
- 7: Gegenverschraubung (Order-nr. 45715000)
- 8: Umstellkolben (Order-nr. 45714000)
- 9: Brauseanschlussnippel (Order-nr. 45813000)
- 9.1: Rückflussverhinderer (Order-nr. 08565000)
- 9.2: Dichtung (Order-nr. 0031300M)
- 10: Mousseur (Order-nr. 13927G00)
- 10.1: Siebeinsatz, Mousseur M28x1 (Order-nr. 45029000)
- 11: Handbrausegarnitur, 1/2" (Order-nr. 27166LG0)
- 11.1: Handbrause (Order-nr. 28367LG0)
- 11.1.1: Brauseboden SpeedClean (Order-nr. 45792XX0)
- 11.2: Adapter (Order-nr. 45809L00)
- 11.3: Schlauchdurchführung (Order-nr. 45788LG0)
- 11.3.1: Gegenverschraubung (Order-nr. 07660000)
- 11.4: Metallbrauseschlauch (Order-nr. 28158000)
- 12: Druckschlauch flexibel 1/2x1/2x600 (Order-nr. 45717000)
- 13: Anschlussschlauch (Order-nr. 07227000)
- 14: Montageplatte (Order-nr. 45341000)
- 14.1: Befestigungssatz (Order-nr. 07007000)
- 14.1.1: Befestigungssatz (Order-nr. 45172000)
- 15: Griff-Divina 1/2,neutral,groß (Order-nr. 45616LG0)*
- 16: Griff-Leana 1/2,neutral,groß (Order-nr. 45617LG0)*
- 17: Griff-Rigana 1/2,neutral,groß (Order-nr. 45618LG0)*

* Optional accessories