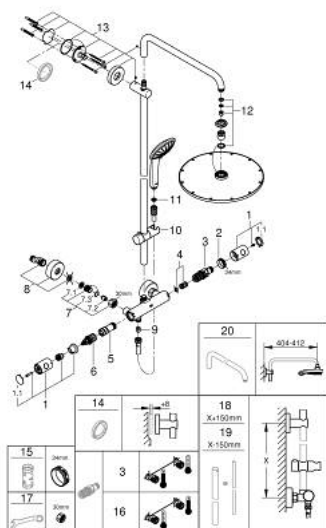


26 075 DC0 EUPHORIA SYSTEM 310 DUSCHSYSTEM MIT THERMOSTATBATTERIE FÜR DIE WANDMONTAGE

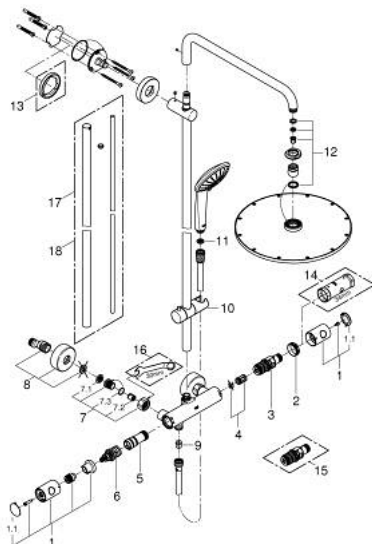


ERSATZTEILE, Juli 2017 – now

- 1: Metallgriff 1/2" (Order-nr. 47984DC0)
- 1.1: Abdeckkappe (Order-nr. 64585DCM)
- 2: Befestigungsring (Order-nr. 47743000)
- 3: Thermostat-Kompaktkartusche 1/2" (Order-nr. 47439000)
- 4: Schalldämpfer (Order-nr. 47398000)
- 5: Wasserführung (Order-nr. 47751000)
- 6: Aquadimmer (Order-nr. 12433000)
- 7: Rückflussverhinderer (Order-nr. 47189DC0)
- 7.1: Schmutzfangsieb (Order-nr. 0726400M)
- 7.2: Rückflussverhinderer (Order-nr. 08565000)
- 7.3: O-Ring Ø17 x Ø2 (Order-nr. 0305500M)
- 8: S-Anschluss (Order-nr. 12662DC0)
- 9: Rückflussverhinderer (Order-nr. 08565000)
- 10: Gleitelement (Order-nr. 12140DC0)
- 11: Sieb (Order-nr. 0700200M)
- 12: Ersatzteilset (Order-nr. 45933000)
- 13: Brausestangenhalter (Order-nr. 48279DC0)
- 15: Steckschlüssel (Order-nr. 19332000)*
- 16: GROHE TurboStat Kartusche 1/2" (Order-nr. 47175000)*
- 17: Spezialschlüssel (Order-nr. 19377000)*

* Optional accessories

26 075 DC0 EUPHORIA SYSTEM 310 DUSCHSYSTEM MIT THERMOSTATBATTERIE FÜR DIE WANDMONTAGE



ERSATZTEILE, Jänner 2016 – Juli 2017

- 1: Metallgriff 1/2" (Order-nr. 47984DC0)
- 1.1: Abdeckkappe (Order-nr. 64585DCM)
- 2: Befestigungsring (Order-nr. 47743000)
- 3: Thermostat-Kompaktkartusche 1/2" (Order-nr. 47439000)
- 4: Schalldämpfer (Order-nr. 47398000)
- 5: Wasserführung (Order-nr. 47751000)
- 6: Aquadimmer (Order-nr. 12433000)
- 7: Rückflussverhinderer (Order-nr. 47189DC0)
- 7.1: Schmutzfangsieb (Order-nr. 0726400M)
- 7.2: Rückflussverhinderer (Order-nr. 08565000)
- 7.3: O-Ring Ø17 x Ø2 (Order-nr. 0305500M)
- 8: S-Anschluss (Order-nr. 12662DC0)
- 9: Rückflussverhinderer (Order-nr. 08565000)
- 10: Gleitelement (Order-nr. 12140DC0)
- 11: Sieb (Order-nr. 0700200M)
- 12: Ersatzteilset (Order-nr. 45933000)
- 14: Steckschlüssel (Order-nr. 19332000)*
- 15: GROHE TurboStat Kartusche 1/2" (Order-nr. 47175000)*
- 16: Spezialschlüssel (Order-nr. 19377000)*

* Optional accessories