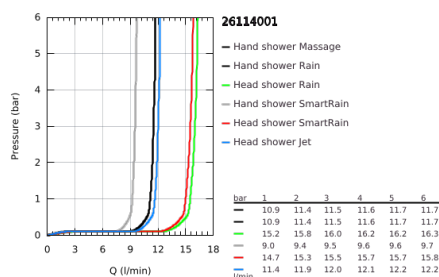
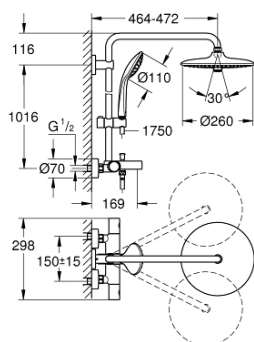


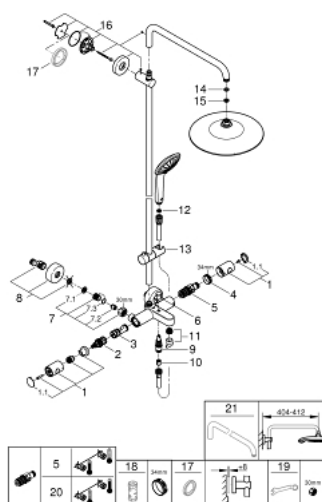
26 114 001 EUPHORIA SYSTEM 260 DUSCHSYSTEM MIT THERMOSTAT- WANNENBATTERIE FÜR DIE WANDMONTAGE



PRODUKTBESCHREIBUNG

- Colour: chrom
- mit kurzem Brauserohr für den Einsatz in der Dusche
- bestehend aus:
 - horizontal schwenkbarer 450 mm Brausearm
- Aufputz-Thermostat mit Aquadimmer Funktion
- ermöglicht den Wechsel zwischen:
 - Kopfbrause Euphoria 260 (26 455)
- 3 Strahlarten:
 - Rain, SmartRain, Jet
- mit Kugelgelenk
- Drehwinkel $\pm 15^\circ$
- Wanneneinlauf
- separate Umstellung auf Handbrause
- Handbrause Euphoria 110 Massage (27 221 000)
- 3 Strahlarten:
 - Rain, SmartRain, Massage
- in der Höhe verstellbar mittels Gleitelement
- Silverflex Brauseschlauch 1.750 mm 1/2" x 1/2" (28 388)
- Abstand zwischen Thermostat und oberer Wandkonsole: 1016 mm
- GROHE TurboStat Kompaktkartusche mit Dehnstoff-Thermoelement
- GROHE SafeStop Sicherheitssperre bei 38°C
- GROHE SafeStop Plus Sicherheitssperre bei 38°C und zusätzlich optional einsetzbarer Temperaturendanschlag bei 43°C
- GROHE DreamSpray Perfektes Strahlbild
- GROHE Long-Life Oberfläche
- SpeedClean Antikalk-System
- TwistStop gegen Verdrehen des Brauseschlauchs
- für Durchlauferhitzer ab 18 kW/h geeignet
- Mindestdurchfluss 7 l/min.

26 114 001 EUPHORIA SYSTEM 260 DUSCHSYSTEM MIT THERMOSTAT- WANNENBATTERIE FÜR DIE WANDMONTAGE



ERSATZTEILE, Oktober 2016 – März 2021

- 1: Metallgriff 1/2" (Order-nr. 47984000)
- 1.1: Abdeckkappe (Order-nr. 6458500M)
- 2: Aquadimmer (Order-nr. 47364000)
- 3: Wasserführung (Order-nr. 47887000)
- 4: Befestigungsring (Order-nr. 47743000)
- 5: Thermostat-Kompaktkartusche 1/2" (Order-nr. 47439000)
- 6: Umstellknopf (Order-nr. 65648000)
- 7: Rückflussverhinderer (Order-nr. 47189000)
- 7.1: Schmutzfangsieb (Order-nr. 0726400M)
- 7.2: Rückflussverhinderer (Order-nr. 08565000)
- 7.3: O-Ring Ø17 x Ø2 (Order-nr. 0305500M)
- 8: S-Anschluss (Order-nr. 12662000)
- 9: Umstellung (Order-nr. 65655000)
- 10: Rückflussverhinderer (Order-nr. 08565000)
- 11: Mousseur (Order-nr. 13926000)
- 12: Sieb (Order-nr. 0700200M)
- 13: Gleitelement (Order-nr. 12140000)
- 14: Dichtung Ø18,5 x Ø12 x 2 (Order-nr. 0138900M)
- 15: Sieb (Order-nr. 48007000)
- 16: Brausestangenhalter (Order-nr. 48279000)
- 17: Ausgleichsscheibe (Order-nr. 27180000)*
- 18: Steckschlüssel (Order-nr. 19332000)*
- 19: Spezialschlüssel (Order-nr. 19377000)*
- 20: GROHE TurboStat Kartusche 1/2" (Order-nr. 47175000)*
- 21: Brausearm für Duschsysteme (Order-nr. 14047000)*

* Optional accessories