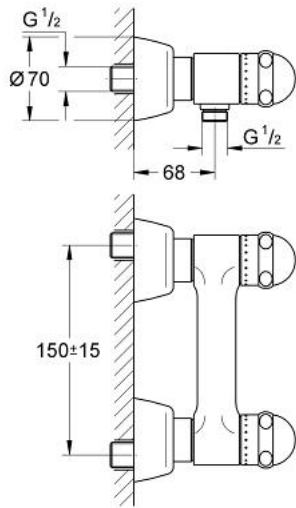


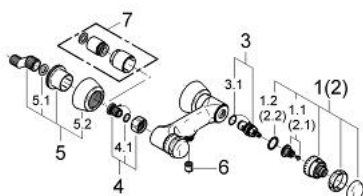
26 214 IG0 SENTOSA BRAUSEBATTERIE 1/2"



PRODUKTBESCHREIBUNG

- Colour: chrom/gold
- Wandmontage
- Carbodur Keramik-Oberteile 1/2", 180°
- Brauseabgang 1/2"
- integrierter Rückflussverhinderer im Brauseabgang 1/2"
- verdeckte S-Anschlüsse
- eigensicher gegen Rückfließen
- GROHE Long-Life Oberfläche

26 214 IG0 SENTOSA BRAUSEBATTERIE 1/2"



ERSATZTEILE, Jänner 1994 – now

- 1: Griff-Sentosa 1/2" (Order-nr. 45538IG0)
 - 1.1: Griffbefestigung (Order-nr. 45186000)
 - 1.1.1: O-Ring Ø18,2 x Ø1,7 (Order-nr. 0392400M)
 - 1.2: Führungsring (Order-nr. 0202100M)
 - 2: Griff-Sentosa 1/2, rot (Order-nr. 45539IG0)
 - 2.1: Griffbefestigung (Order-nr. 45186000)
 - 2.2: Führungsring (Order-nr. 0202100M)
 - 3: Keramik-Oberteil 1/2" (Order-nr. 45346000)
 - 3.1: O-Ring Ø18,2 x Ø1,7 (Order-nr. 0392400M)
 - 4: Anschlussverschraubung (Order-nr. 45544000)
 - 4.1: O-Ring Ø15 x Ø2 (Order-nr. 0311900M)
 - 5: S-Anschluss (Order-nr. 12058000)
 - 5.1: Dichtung (Order-nr. 0138600M)
 - 5.2: Rosette (Order-nr. 45545000)
 - 6: Rückflussverhinderer (Order-nr. 08565000)
 - 7: Verlängerungsset, 30 mm (Order-nr. 46238000)*
- * Optional accessories