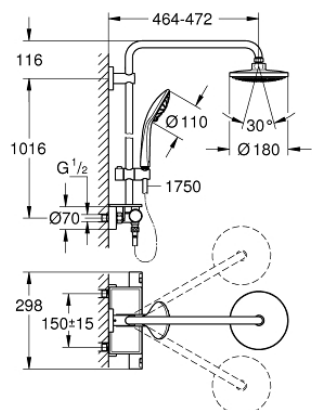


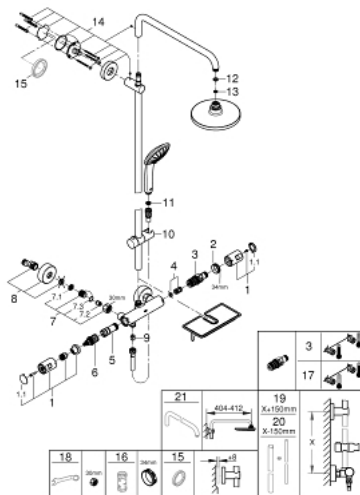
26 403 000 VITALIO JOY SYSTEM 180 DUSCHSYSTEM MIT THERMOSTATBATTERIE FÜR DIE WANDMONTAGE



PRODUKTBESCHREIBUNG

- Colour: chrom
- bestehend aus:
 - horizontal schwenkbarer 450 mm Brausearm
 - Aufputz-Thermostat Precision Joy mit Aquadimmer Funktion
 - ermöglicht den Wechsel zwischen:
 - Kopfbrause Vitalio Joy 180, verchromter Brauseboden
 - Strahlart: Rain
 - mit Kugelgelenk
 - Drehwinkel $\pm 15^\circ$
 - Handbrause Vitalio Joy 110 Massage (27 319)
 - 3 Strahlarten:
 - Rain, SmartRain, Massage
 - GROHE SprayDimmer stufenlose Reduktion der Durchflussmenge
 - in der Höhe verstellbar mittels Gleitelement
 - Brauseschlauch VitalioFlex Silver 1.750 mm (27 506)
 - GROHE EasyReach Ablage (26 362 LN0)
 - GROHE Water Saving - weniger Wasser, perfekter Wasserfluss
 - GROHE DreamSpray Perfektes Strahlbild
 - GROHE Long-Life Oberfläche
 - GROHE TurboStat Kompaktkartusche mit Dehnstoff-Thermoelement
 - GROHE SafeStop Sicherheitssperre bei 38°C
 - GROHE SafeStop Plus Sicherheitssperre bei 38°C und zusätzlich optional einsetzbarer Temperaturendanschlag bei 43°C
- SpeedClean Antikalk-System
- Innenliegende separate Wasserführung
- TwistStop gegen Verdrehen des Brauseschlauchs
- für Durchlauferhitzer ab 18 kW/h geeignet
- Mindestdurchfluss 7 l/min.

26 403 000 VITALIO JOY SYSTEM 180 DUSCHSYSTEM MIT THERMOSTATBATTERIE FÜR DIE WANDMONTAGE



ERSATZTEILE, August 2016 – now

- 1: Griff (Order-nr. 47728000)
- 1.1: Abdeckkappe (Order-nr. 6458500M)
- 2: Befestigungsring (Order-nr. 47743000)
- 3: Thermostat-Kompaktkartusche 1/2" (Order-nr. 47439000)
- 4: Schalldämpfer (Order-nr. 47398000)
- 5: Wasserführung (Order-nr. 47751000)
- 6: Aquadimmer (Order-nr. 12433000)
- 7: Rückflussverhinderer (Order-nr. 47189000)
- 7.1: Schmutzfangsieb (Order-nr. 0726400M)
- 7.2: Rückflussverhinderer (Order-nr. 08565000)
- 7.3: O-Ring Ø17 x Ø2 (Order-nr. 0305500M)
- 8: S-Anschluss (Order-nr. 12662000)
- 9: Rückflussverhinderer (Order-nr. 08565000)
- 10: Gleitelement (Order-nr. 12140000)
- 11: Sieb (Order-nr. 0700200M)
- 12: Dichtung Ø18,5 x Ø12 x 2 (Order-nr. 0138900M)
- 13: Sieb (Order-nr. 48007000)
- 14: Brausestangenhalter (Order-nr. 48279000)*
- 15: Ausgleichsscheibe (Order-nr. 27180000)*
- 16: Steckschlüssel (Order-nr. 19332000)*
- 17: GROHE TurboStat Kartusche 1/2" (Order-nr. 47175000)*
- 18: Spezialschlüssel (Order-nr. 19377000)*
- 19: Ersatzrohr für Duschsysteme (Order-nr. 48053000)*
- 20: Ersatzrohr für Duschsysteme (Order-nr. 48054000)*
- 21: Brausearm für Duschsysteme (Order-nr. 14047000)*

* Optional accessories