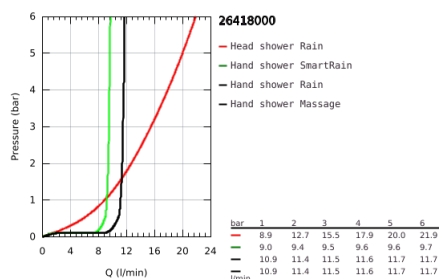
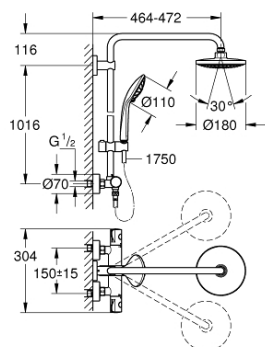


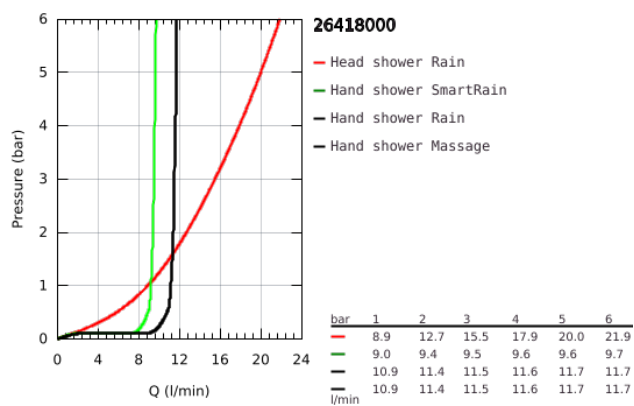
26 418 000 EUPHORIA SYSTEM 180 E DUSCHSYSTEM MIT THERMOSTATBATTERIE FÜR DIE WANDMONTAGE



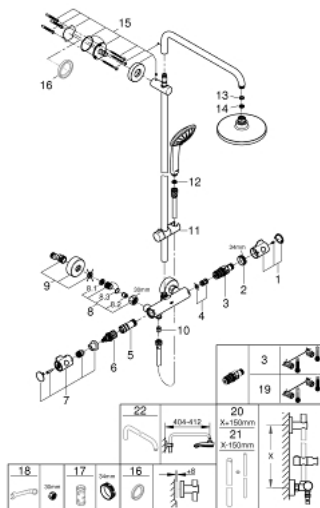
PRODUKTBESCHREIBUNG

- Colour: chrom
- bestehend aus:
 - horizontal schwenkbarer 450 mm Brausearm
 - Aufputz-Thermostat mit Aquadimmer Funktion
 - mit ergonomisch geformten Griffen
- ermöglicht den Wechsel zwischen:
 - Kopfbrause Euphoria Cosmopolitan 180 (27 491 000)
 - Strahlart: Rain
 - mit Kugelgelenk
 - Drehwinkel $\pm 15^\circ$
- Handbrause Euphoria 110 Massage (27 221 000)
- in der Höhe verstellbar mittels Gleitelement
- Brauseschlauch Silverflex 1750 mm (28 388 000)
- GROHE TurboStat Kompaktkartusche mit Dehnstoff-Thermoelement
- GROHE SafeStop Sicherheitssperre bei 38°C
- GROHE SafeStop Plus Sicherheitssperre bei 38°C und zusätzlich optional einsetzbarer Temperaturendanschlag bei 43°C
- GROHE DreamSpray Perfektes Strahlbild
- GROHE Long-Life Oberfläche
- SpeedClean Antikalk-System
- Innenliegende separate Wasserführung
- TwistStop gegen Verdrehen des Brauseschlauchs
- für Durchlauferhitzer ab 18 kW/h geeignet
- Minstdurchfluss 7 l/min.

26 418 000 EUPHORIA SYSTEM 180 E DUSCHSYSTEM MIT THERMOSTATBATTERIE FÜR DIE WANDMONTAGE



26 418 000 EUPHORIA SYSTEM 180 E DUSCHSYSTEM MIT THERMOSTATBATTERIE FÜR DIE WANDMONTAGE



ERSATZTEILE, Juli 2016 – now

- 1: Temperaturwählgriff (Order-nr. 47981000)
- 2: Befestigungsring (Order-nr. 47743000)
- 3: Thermostat-Kompaktkartusche 1/2" (Order-nr. 47439000)
- 4: Schalldämpfer (Order-nr. 47398000)
- 5: Wasserführung (Order-nr. 47751000)
- 6: Aquadimmer (Order-nr. 12433000)
- 7: Absperngriff Aquadimmer (Order-nr. 49056000)
- 8: Rückflussverhinderer (Order-nr. 47189000)
- 8.1: Schmutzfangsieb (Order-nr. 0726400M)
- 8.2: Rückflussverhinderer (Order-nr. 08565000)
- 8.3: O-Ring Ø17 x Ø2 (Order-nr. 0305500M)
- 9: S-Anschluss (Order-nr. 12662000)
- 10: Rückflussverhinderer (Order-nr. 08565000)
- 11: Gleitelement (Order-nr. 12140000)
- 12: Sieb (Order-nr. 0700200M)
- 13: Dichtung Ø18,5 x Ø12 x 2 (Order-nr. 0138900M)
- 14: Sieb (Order-nr. 48007000)
- 15: Brausestangenhalter (Order-nr. 48279000)
- 16: Ausgleichsscheibe (Order-nr. 27180000)*
- 17: Steckschlüssel (Order-nr. 19332000)*
- 18: Spezialschlüssel (Order-nr. 19377000)*
- 19: GROHE TurboStat Kartusche 1/2" (Order-nr. 47175000)*
- 20: Ersatzrohr für Duschsysteme (Order-nr. 48053000)*
- 21: Ersatzrohr für Duschsysteme (Order-nr. 48054000)*
- 22: Brausearm für Duschsysteme (Order-nr. 14047000)*

* Optional accessories