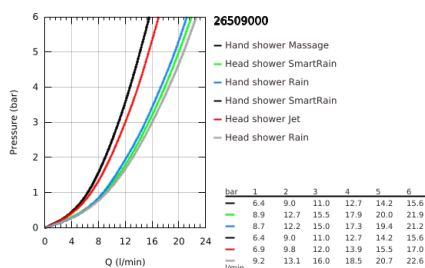
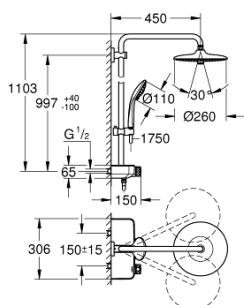


26 509 000 EUPHORIA SMARTCONTROL SYSTEM 260 MONO DUSCHSYSTEM MIT THERMOSTATBATTERIE FÜR DIE WANDMONTAGE



PRODUKTBESCHREIBUNG (1/2)

- Colour: chrom
- bestehend aus:
 - horizontaler 450 mm Brausearm
 - obere Konsole variabel zur minimalen Anpassung an vorhandene Bohrlöcher
 - Aufputz-Thermostat mit SmartControl
 - ermöglicht den Wechsel zwischen:
 - Kopfbrause Euphoria 260 (26 455)
 - 3 Strahlarten:
 - Rain, SmartRain, Jet
 - Maximaler Durchfluss (bei 3 bar): 16 l/min
 - mit Kugelgelenk
 - Drehwinkel $\pm 15^\circ$
 - Handbrause Euphoria 110 Massage, Brauseboden weiß (27 221 001)
 - 3 Strahlarten:
 - Rain, SmartRain, Massage
 - Maximaler Durchfluss (bei 3 bar): 15 l/min
 - in der Höhe verstellbar mittels Gleitelement
 - Silverflex Brauseschlauch 1.750 mm 1/2" x 1/2" (28 388)
 - GROHE DreamSpray Perfektes Strahlbild
 - GROHE Long-Life Oberfläche
 - GROHE CoolTouch kein Verbrennen an heißen Oberflächen
 - GROHE TurboStat Kompaktkartusche mit Dehnstoff-Thermoelement
 - GROHE ProGrip mit R¨ndelstruktur
 - GROHE SafeStop Sicherheitssperre bei 38°C
 - GROHE SafeStop Plus Sicherheitssperre bei 38°C und zusützlich optional einsetzbarer Temperaturendanschlag bei 43°C
 - GROHE SmartControl: An/Aus per Knopfdruck und Volumensteuerung durch Drehen
 - integrierte GROHE EasyReach Duscablage
 - SpeedClean Antikalk-System
 - Innenliegende separate Wasserführung
 - TwistStop gegen Verdrehen des Brauseschlauchs

Pure Freude
an Wasser

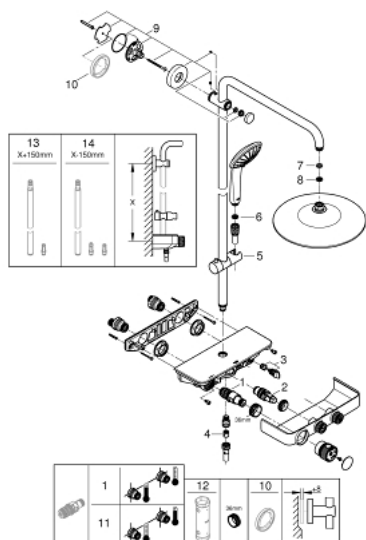


26 509 000 EUPHORIA SMARTCONTROL SYSTEM 260 MONO DUSCHSYSTEM MIT THERMOSTATBATTERIE FÜR DIE WANDMONTAGE

PRODUKTBESCHREIBUNG (2/2)

- für Durchlauferhitzer ab 18 kW/h geeignet
- Minstdurchfluss 5 l/min

26 509 000 EUPHORIA SMARTCONTROL SYSTEM 260 MONO DUSCHSYSTEM MIT THERMOSTATBATTERIE FÜR DIE WANDMONTAGE



ERSATZTEILE, Februar 2019 – März 2021

- 1: Thermostat-Kompaktkartusche 1/2" (Order-nr. 47439000)
- 2: Kartusche (Order-nr. 48297000)
- 3: Rückflussverhinderer (Order-nr. 49069000)
- 4: Rückflussverhinderer (Order-nr. 08565000)
- 5: Gleitelement (Order-nr. 48177000)
- 6: Sieb (Order-nr. 0700200M)
- 7: Dichtung Ø18,5 x Ø12 x 2 (Order-nr. 0138900M)
- 8: Sieb (Order-nr. 48007000)
- 9: Brausestangenhalter (Order-nr. 48279000)
- 10: Ausgleichsscheibe (Order-nr. 27180000)*
- 11: GROHE TurboStat Kartusche 1/2" (Order-nr. 47175000)*
- 12: Steckschlüssel (Order-nr. 49059000)*
- 13: Ersatzrohr für Duschsysteme (Order-nr. 48499000)*
- 14: Ersatzrohr für Duschsysteme (Order-nr. 48498000)*

* Optional accessories