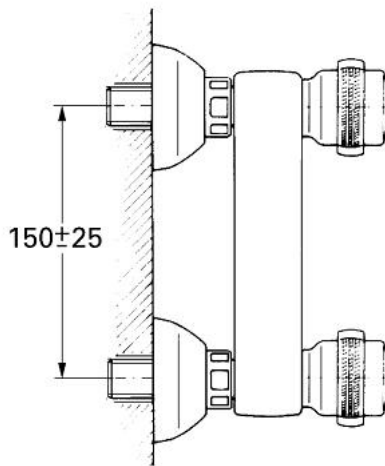
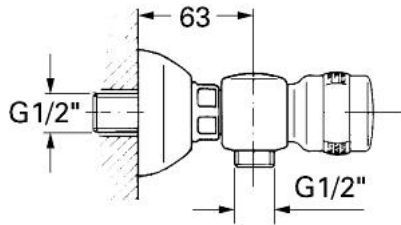


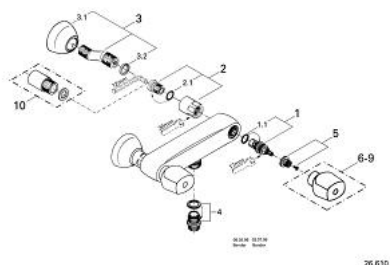
26 610 X00 **FLORIDA BRAUSEBATTERIE 1/2"**



PRODUKTBESCHREIBUNG

- Colour: manhattan
- Wandmontage
- Carbodur Keramik-Oberteile 1/2", 180°
- Brauseabgang 1/2"
- S-Anschlüsse
- ohne Griffe
- Griffe siehe Produktnummern 18 956, 18 996, 18 997
- GROHE Long-Life Oberfläche

26 610 X00 FLORIDA BRAUSEBATTERIE 1/2"



ERSATZTEILE, Jänner 1984 – now

- 1: Keramik-Oberteil 1/2" (Order-nr. 45346000)
- 1.1: O-Ring Ø18,2 x Ø1,7 (Order-nr. 0392400M)
- 2: Anschlussverschraubung 1/2" (Order-nr. 45185X00)
- 2.1: O-Ring Ø15 x Ø2 (Order-nr. 0311900M)
- 3: S-Anschluss (Order-nr. 12083X00)
- 3.1: Rosette Ø70 (Order-nr. 45184X00)
- 3.2: Dichtung (Order-nr. 0138600M)
- 4: Brauseanschlussnippel (Order-nr. 45104X00)
- 5: Griffbefestigung (Order-nr. 45186000)
- 5.1: O-Ring Ø18,2 x Ø1,7 (Order-nr. 0392400M)
- 6: Florida-Griff 100 (Order-nr. 45180X00)*
- 8: Symetra-Griff (500) (Order-nr. 45206X00)*
- 10: Verlängerung 40 mm (Order-nr. 45268X00)*

* Optional accessories