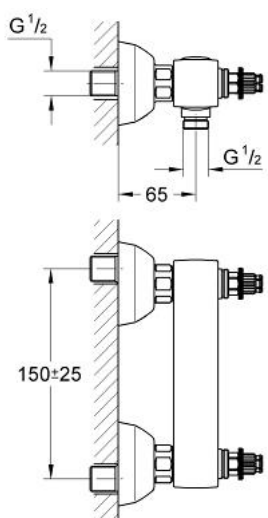


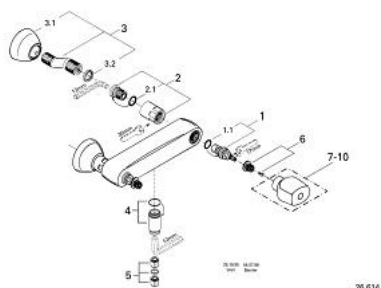
26 614 000 **FLORIDA BRAUSEBATTERIE 1/2"**



PRODUKTBESCHREIBUNG

- Colour: chrom
- Carbodur Keramik-Oberteile 1/2", 180°
- Wandmontage
- integrierter Rückflussverhinderer
- Brauseabgang 1/2"
- S-Anschlüsse
- ohne Griffe
- eigensicher gegen Rückfließen
- GROHE Long-Life Oberfläche

26 614 000 FLORIDA BRAUSEBATTERIE 1/2"



ERSATZTEILE, Jänner 1994 – now

- 1: Keramik-Oberteil 1/2" (Order-nr. 45346000)
- 1.1: O-Ring Ø18,2 x Ø1,7 (Order-nr. 0392400M)
- 2: Anschlussverschraubung 1/2" (Order-nr. 45185000)
- 2.1: O-Ring Ø15 x Ø2 (Order-nr. 0311900M)
- 3: S-Anschluss (Order-nr. 12083000)
- 3.1: Rosette Ø70 (Order-nr. 45184000)
- 3.2: Dichtung (Order-nr. 0138600M)
- 4: Brausenippel (Order-nr. 45599000)
- 5: Rückflussverhinderer (Order-nr. 45481000)
- 6: Griffbefestigung (Order-nr. 45186000)
- 6.1: O-Ring Ø18,2 x Ø1,7 (Order-nr. 0392400M)
- 7: Griff (Order-nr. 45180000)*
- 8: Florida-Griff 115 (Order-nr. 45230000)*
- 9: Symetra-Griff (500) (Order-nr. 45206000)*
- 10: Dorina-Griff (510) (Order-nr. 45207000)*
- * Optional accessories