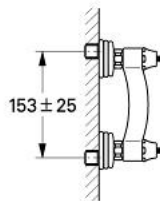
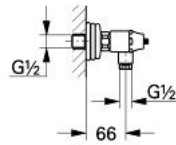


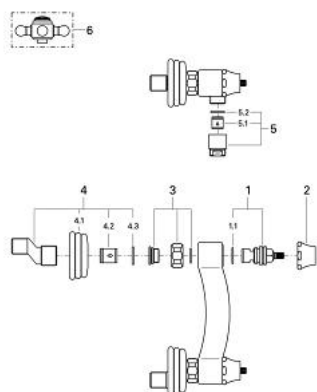
26 655 LG0 SINFONIA BRAUSEBATTERIE 1/2"



PRODUKTBESCHREIBUNG

- Colour: weiss / gold
- Wandmontage
- Carbodur Keramik-Oberteile 1/2", 180°
- Brauseabgang unten 1/2"
- S-Anschlüsse
- ohne Griffe
- eigensicher gegen Rückfließen
- GROHE Long-Life Oberfläche

26 655 LG0 SINFONIA BRAUSEBATTERIE 1/2"



ERSATZTEILE, Jänner 1994 – now

- 1: Keramik-Oberteil 1/2" (Order-nr. 45346000)
- 1.1: O-Ring Ø18,2 x Ø1,7 (Order-nr. 0392400M)
- 2: Kappe (Order-nr. 45736L00)
- 3: Anschlussverschraubung (Order-nr. 45743L00)
- 4: S-Anschluss (Order-nr. 45812G00)
- 4.1: Rosette Ø65 (Order-nr. 45745G00)
- 4.2: Rückflussverhinderer (Order-nr. 08906000)
- 4.3: Dichtung (Order-nr. 0138600M)
- 5: Brauseanschlussnippel (Order-nr. 45813L00)
- 5.1: Rückflussverhinderer (Order-nr. 08565000)
- 5.2: Dichtung (Order-nr. 0031300M)
- 6: Kreuzgriff (Order-nr. 45600LG0)*

* Optional accessories