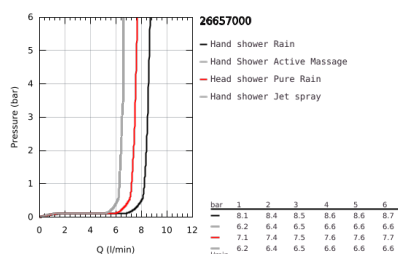


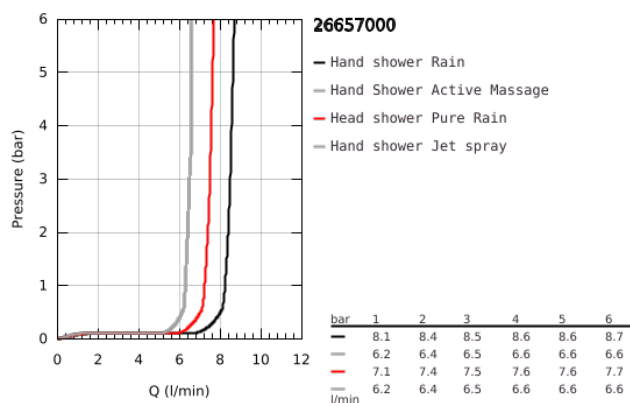
## 26 657 000 RAINSHOWER SMARTACTIVE 310 DUSCHSYSTEM MIT THERMOSTAT- WANNENBATTERIE FÜR DIE WANDMONTAGE



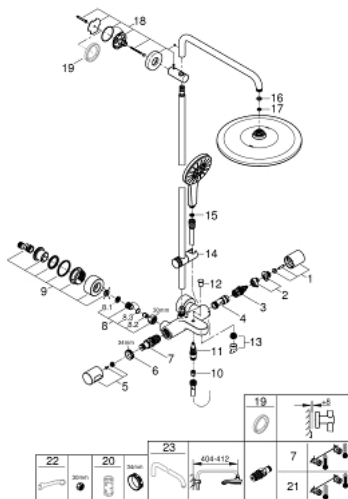
### PRODUKTBESCHREIBUNG

- Colour: chrom
- bestehend aus:
  - horizontal schwenkbarer 450 mm Brausearm
  - Aufputz-Thermostat mit Aquadimmer Funktion
  - ermöglicht den Wechsel zwischen:
    - Kopfbrause Rainshower Mono 310
    - mit Kugelgelenk
    - Drehwinkel  $\pm 15^\circ$
  - Wanneneinlauf
  - separate Umstellung auf Handbrause
  - Handbrause Rainshower SmartActive 130
  - in der Höhe verstellbar mittels Gleitelement
  - mit Performance Gleiter
  - Silverflex Brauseschlauch 1.750 mm
  - GROHE Water Saving 9,5 l/min Durchflusskonstanthalter
  - GROHE TurboStat Kompaktkartusche mit Dehnstoff-Thermoelement
  - GROHE SafeStop Sicherheitssperre bei 38°C
  - GROHE SafeStop Plus Sicherheitssperre bei 38°C und zusätzlich optional einsetzbarer Temperaturendanschlag bei 43°C
  - GROHE CoolTouch kein Verbrennen an hei&szlig;en Oberfl&auml;chen
  - GROHE DreamSpray Perfektes Strahlbild
  - GROHE SmartTip Strahlumstellung per Tastendruck
  - GROHE Long-Life Oberfläche
  - GROHE FastFixation (obere Konsole variabel zur Anpassung an vorhandene Bohrlöcher)
  - SpeedClean Antikalk-System
  - Innenliegende separate Wasserführung
  - für Durchlauferhitzer ab 18 kW/h geeignet
  - Minstdurchfluss 7 l/min.

## 26 657 000 RAINSHOWER SMARTACTIVE 310 DUSCHSYSTEM MIT THERMOSTAT- WANNENBATTERIE FÜR DIE WANDMONTAGE



## 26 657 000 RAINSHOWER SMARTACTIVE 310 DUSCHSYSTEM MIT THERMOSTAT- WANNENBATTERIE FÜR DIE WANDMONTAGE



### ERSATZTEILE, August 2018 – März 2021

- 1: Aquadimmergriff (Order-nr. 47804000)
- 2: Anschlag (Order-nr. 47723000)
- 3: Aquadimmer (Order-nr. 12433000)
- 4: Wasserführung (Order-nr. 47751000)
- 5: Temperaturwählgriff (Order-nr. 47811000)
- 6: Befestigungsring (Order-nr. 47743000)
- 7: Thermostat-Kompaktkartusche 1/2" (Order-nr. 47439000)
- 8: Rückflussverhinderer (Order-nr. 47189000)
- 8.1: Schmutzfangsieb (Order-nr. 0726400M)
- 8.2: Rückflussverhinderer (Order-nr. 08565000)
- 8.3: O-Ring Ø17 x Ø2 (Order-nr. 0305500M)
- 9: S-Anschluss (Order-nr. 12693000)
- 10: Rückflussverhinderer (Order-nr. 08565000)
- 11: Umstellung (Order-nr. 65655000)
- 12: Umstellknopf (Order-nr. 65648000)
- 13: Mousseur (Order-nr. 13926000)
- 14: Gleitelement (Order-nr. 48424000)
- 15: Sieb (Order-nr. 0700200M)
- 16: Dichtung Ø18,5 x Ø12 x 2 (Order-nr. 0138900M)
- 17: Sieb (Order-nr. 48007000)
- 18: Brausestangenhalter (Order-nr. 48279000)
- 19: Ausgleichsscheibe (Order-nr. 27180000)\*
- 20: Steckschlüssel (Order-nr. 19332000)\*
- 21: GROHE TurboStat Kartusche 1/2" (Order-nr. 47175000)\*
- 22: Spezialschlüssel (Order-nr. 19377000)\*
- 23: Brausearm für Duschsysteme (Order-nr. 14047000)\*

\* Optional accessories