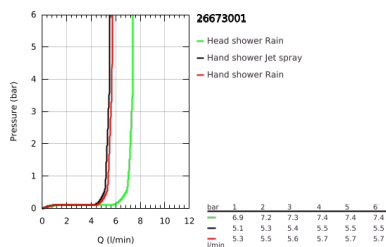
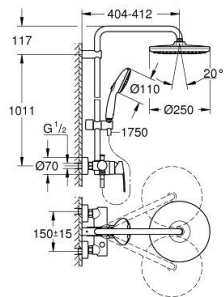


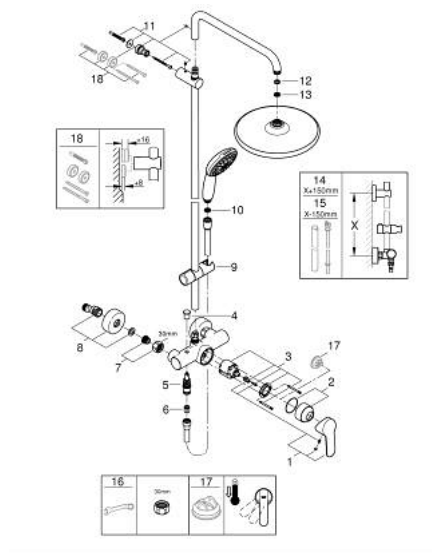
## 26 673 001 TEMPESTA SYSTEM 250 DUSCHSYSTEM MIT EINHANDMISCHER FÜR DIE WANDMONTAGE



### PRODUKTBESCHREIBUNG

- Colour: chrom
- bestehend aus:
  - horizontal schwenkbarer 390 mm Brausearm
  - Aufputz-Einhand-Brausebatterie mit Umstellung
  - ermöglicht den Wechsel zwischen:
    - Kopfbrause Tempesta 250 (26 666)
  - Strahlart:
    - Rain
    - Kopfbrause mit weißer Rückseite
  - mit Kugelgelenk
  - Drehwinkel  $\pm 10^\circ$
- Handbrause Tempesta 110 (27 597)
- 2 Strahlarten:
  - Rain, Jet
  - in der Höhe verstellbar mittels Gleitelement
- RotaFlex TwistStop Brauseschlauch 1.750 mm 1/2" x 1/2" (28 410)
- Maximaler Durchfluss (bei 3 bar): 7,3 l/min
- GROHE Water Saving - weniger Wasser, perfekter Wasserfluss
- GROHE SilkMove 46 mm Keramikkartusche
- GROHE SmartSwitch Strahlumstellung per Drehscheibe
- GROHE DreamSpray Perfektes Strahlbild
- ShockProof Silikonring schützt vor Beschädigung bei Herunterfallen der Brause
- GROHE Long-Life Oberfläche
- SpeedClean Antikalk-System
- Innenliegende separate Wasserführung
- TwistStop gegen Verdrehen des Brauseschlauchs
- für Durchlauferhitzer ab 18 kW/h geeignet
- Minstdurchfluss 5 l/min

## 26 673 001 TEMPESTA SYSTEM 250 DUSCHSYSTEM MIT EINHANDMISCHER FÜR DIE WANDMONTAGE



### ERSATZTEILE, November 2021 – now

- 1: Hebel (Order-nr. 46726000)
- 2: Kappe (Order-nr. 46025000)
- 3: Kartusche (Order-nr. 46048000)
- 4: Umstellknopf (Order-nr. 65648000)
- 5: Umstellung (Order-nr. 65655000)
- 6: Rückflussverhinderer (Order-nr. 08565000)
- 7: Anschlussverschraubung 1/2" (Order-nr. 45044000)
- 8: S-Anschluss (Order-nr. 12662000)
- 9: Gleitelement (Order-nr. 48609000)
- 10: Sieb (Order-nr. 0700200M)
- 11: Brausestangenhalter (Order-nr. 48423000)
- 12: Dichtung Ø18,5 x Ø12 x 2 (Order-nr. 0138900M)
- 13: Sieb (Order-nr. 48007000)
- 14: Ersatzrohr für Duschsysteme (Order-nr. 48514000)\*
- 15: Ersatzrohr für Duschsysteme (Order-nr. 48515000)\*
- 16: Spezialschlüssel (Order-nr. 19377000)\*
- 17: Temperaturbegrenzer (Order-nr. 46375000)\*
- 18: Ausgleichsscheibe (Order-nr. 26496000)\*

\* Optional accessories