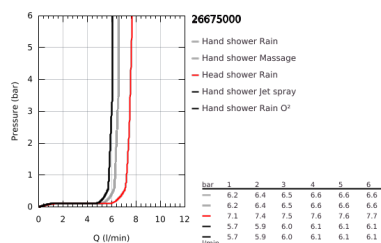
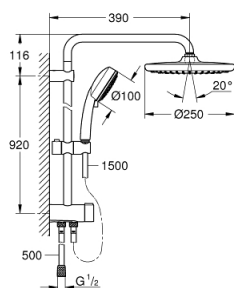
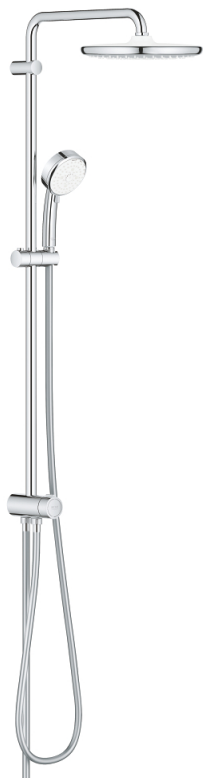


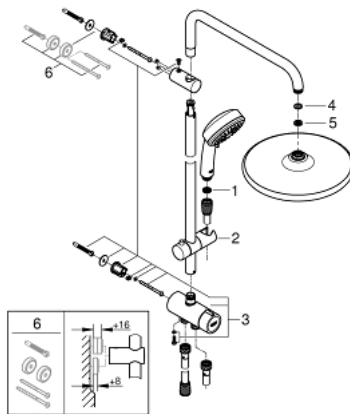
## 26 675 000 TEMPESTA COSMOPOLITAN SYSTEM 250 FLEX DUSCHSYSTEM MIT UMSTELLUNG FÜR DIE WANDMONTAGE



### PRODUKTBESCHREIBUNG

- Colour: chrom
- bestehend aus:
  - horizontaler 390 mm Brausearm, bei Erstinstallation individuell ausrichtbar
  - Umstellung zwischen Handbrause, Kopfbrause oder Eco-Stellung Kopfbrause
  - Kopfbrause Tempesta 250 (26 666)
  - 2 Strahlarten (via Umstellung:
    - Rain, SmartRain)
    - Kopfbrause mit weißer Rückseite
  - mit Kugelgelenk
  - Drehwinkel  $\pm 10^\circ$
- GROHE Water Saving 9,5 l/min Durchflusskonstanthalter
- Handbrause Tempesta 100 C (27 575)
- 4 Strahlarten:
  - GROHE Rain O2, Rain, Massage, Jet
  - GROHE Water Saving 9,5 l/min Durchflusskonstanthalter
  - in der Höhe verstellbar mittels Gleitelement
- Abstand zwischen Umstellung und oberer Konsole: 920 mm
- Rotaflex Brauseschlauch 1500 mm
- Relexaflex Brauseschlauch 500 mm
- Flexible Installation: Wasseranschluss über 1/2" Gewinde des 500 mm Brauseschlauchs an Armatur / Wandabgangsbogen
- GROHE Water Saving - weniger Wasser, perfekter Wasserfluss
- GROHE DreamSpray Perfektes Strahlbild
- GROHE Long-Life Oberfläche
- SpeedClean Antikalk-System
- Innenliegende separate Wasserführung
- für Durchlauferhitzer ab 18 kW/h geeignet
- Mindestdurchfluss 7 l/min.

## 26 675 000 TEMPESTA COSMOPOLITAN SYSTEM 250 FLEX DUSCHSYSTEM MIT UMSTELLUNG FÜR DIE WANDMONTAGE



**ERSATZTEILE**, Februar 2019 – now

1: Sieb (Order-nr. 0700200M)

2: Gleitelement (Order-nr. 12140000)

3: Umstellung (Order-nr. 48338000)

4: Dichtung Ø18,5 x Ø12 x 2 (Order-nr. 0138900M)

5: Sieb (Order-nr. 48007000)

6: Ausgleichsscheibe (Order-nr. 26496000)\*

\* Optional accessories