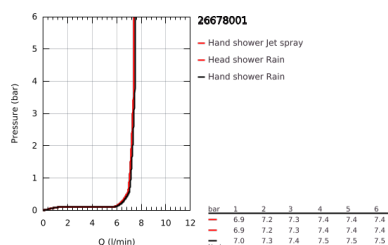
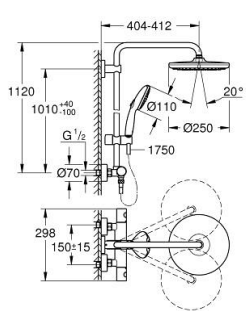


26 678 001 VITALIO START SYSTEM 250 DUSCHSYSTEM MIT THERMOSTATBATTERIE FÜR DIE WANDMONTAGE



PRODUKTBESCHREIBUNG (1/2)

- Colour: chrom
- bestehend aus:
 - horizontal schwenkbarer 390 mm Brausearm
 - obere Konsole variabel zur minimalen Anpassung an vorhandene Bohrlöcher
- Aufputz-Thermostat mit Aquadimmer Funktion
- ermöglicht den Wechsel zwischen:
 - Kopfbrause Vitalio Start 250
- Strahlart:
 - Rain
 - Kopfbrause mit schwarzer Rückseite
 - mit Kugelgelenk
- Drehwinkel $\pm 10^\circ$
- Handbrause Vitalio Start 110 (27 946)
- 2 Strahlarten:
 - Rain, Jet
- Maximaler Durchfluss (bei 3 bar): 7,4 l/min
- in der Höhe verstellbar mittels Gleitelement
- Brauseschlauch VitalioFlex Comfort 1.750 mm (28 745)
- GROHE TurboStat Kompaktkartusche mit Dehnstoff-Thermoelement
- GROHE Water Saving - weniger Wasser, perfekter Wasserfluss
- GROHE SafeStop Sicherheitssperre bei 38°C
- GROHE SafeStop Plus Sicherheitssperre bei 38°C und zusätzlich optional einsetzbarer Temperaturendanschlag bei 43°C
- GROHE SmartSwitch Strahlumstellung per Drehscheibe
- GROHE DreamSpray Perfektes Strahlbild
- GROHE Long-Life Oberfläche
- GROHE MetalGrip ergonomischer Metallgriff
- SpeedClean Antikalk-System
- Innenliegende separate Wasserführung
- ShockProof Silikonring schützt vor Beschädigung bei Herunterfallen der Brause
- TwistStop gegen Verdrehen des Brauseschlauchs

Pure Freude
an Wasser

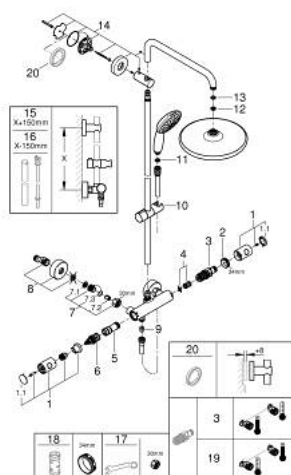


26 678 001 **VITALIO START SYSTEM 250 DUSCHSYSTEM MIT THERMOSTATBATTERIE FÜR DIE WANDMONTAGE**

PRODUKTBESCHREIBUNG (2/2)

- für Durchlauferhitzer ab 18 kW/h geeignet
- Minstdurchfluss 5 l/min
- GROHE QuickSpanner liegt nur der Chrom-Variante bei

26 678 001 VITALIO START SYSTEM 250 DUSCHSYSTEM MIT THERMOSTATBATTERIE FÜR DIE WANDMONTAGE



ERSATZTEILE, November 2021 – now

- 1: Metallgriff 1/2" (Order-nr. 47984000)
- 1.1: Abdeckkappe (Order-nr. 6458500M)
- 2: Befestigungsring (Order-nr. 47743000)
- 3: Thermostat-Kompaktkartusche 1/2" (Order-nr. 47439000)
- 4: Schalldämpfer (Order-nr. 47398000)
- 5: Wasserführung (Order-nr. 47751000)
- 6: Aquadimmer (Order-nr. 12433000)
- 7: Rückflussverhinderer (Order-nr. 47189000)
- 7.1: Schmutzfangsieb (Order-nr. 0726400M)
- 7.2: Rückflussverhinderer (Order-nr. 08565000)
- 7.3: O-Ring Ø17 x Ø2 (Order-nr. 0305500M)
- 8: S-Anschluss (Order-nr. 12662000)
- 9: Rückflussverhinderer (Order-nr. 08565000)
- 10: Gleitelement (Order-nr. 27723001)
- 11: Sieb (Order-nr. 0700200M)
- 12: Sieb (Order-nr. 48007000)
- 13: Dichtung Ø18,5 x Ø12 x 2 (Order-nr. 0138900M)
- 14: Brausestangenhalter (Order-nr. 48279000)
- 15: Ersatzrohr für Duschsysteme (Order-nr. 48514000)*
- 16: Ersatzrohr für Duschsysteme (Order-nr. 48515000)*
- 17: Spezialschlüssel (Order-nr. 19377000)*
- 18: Steckschlüssel (Order-nr. 19332000)*
- 19: GROHE TurboStat Kartusche 1/2" (Order-nr. 47175000)*
- 20: Ausgleichsscheibe (Order-nr. 27180000)*

* Optional accessories