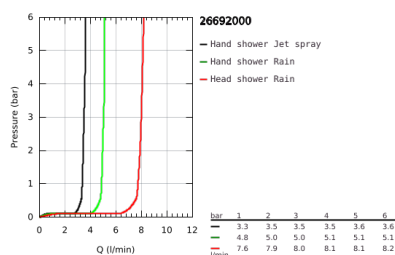
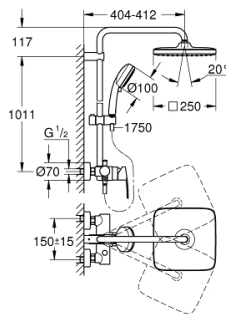


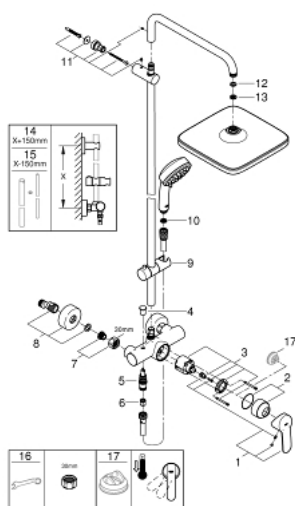
## 26 692 000 TEMPESTA COSMOPOLITAN SYSTEM 250 CUBE DUSCHSYSTEM MIT EINHANDMISCHER FÜR DIE WANDMONTAGE



### PRODUKTBESCHREIBUNG

- Colour: chrom
- bestehend aus:
  - horizontal schwenkbarer 390 mm Brausearm
  - Aufputz-Einhand-Brausebatterie mit Umstellung
  - ermöglicht den Wechsel zwischen:
    - Kopfbrause Tempesta 250 Cube (26 685)
  - Strahlart:
    - Rain
  - Kopfbrause mit weißer Rückseite
  - mit Kugelgelenk
  - Drehwinkel  $\pm 10^\circ$
- GROHE Water Saving 9,5 l/min Durchflusskonstanthalter
- Handbrause Tempesta C 100 (27 571)
- 2 Strahlarten:
  - Rain, Jet
- GROHE Water Saving 5,7 l/min. Durchflusskonstanthalter
- in der Höhe verstellbar mittels Gleitelement
- Rotaflex TwistStop Brauseschlauch 1.750 mm 1/2" x 1/2" (28 410)
- GROHE Water Saving - weniger Wasser, perfekter Wasserfluss
- GROHE SilkMove 46 mm Keramikkartusche
- GROHE DreamSpray Perfektes Strahlbild
- GROHE Long-Life Oberfläche
- SpeedClean Antikalk-System
- Innenliegende separate Wasserführung
- TwistStop gegen Verdrehen des Brauseschlauchs
- für Durchlauferhitzer ab 18 kW/h geeignet
- Mindestdurchfluss 7 l/min.

## 26 692 000 TEMPESTA COSMOPOLITAN SYSTEM 250 CUBE DUSCHSYSTEM MIT EINHANDMISCHER FÜR DIE WANDMONTAGE



### ERSATZTEILE, Februar 2019 – now

- 1: Hebel (Order-nr. 46726000)
- 2: Kappe (Order-nr. 46025000)
- 3: Kartusche (Order-nr. 46048000)
- 4: Umstellknopf (Order-nr. 65648000)
- 5: Umstellung (Order-nr. 65655000)
- 6: Rückflussverhinderer (Order-nr. 08565000)
- 7: Anschlussverschraubung 1/2" (Order-nr. 45044000)
- 8: S-Anschluss (Order-nr. 12662000)
- 9: Gleitelement (Order-nr. 12140000)
- 10: Sieb (Order-nr. 0700200M)
- 11: Brausestangenhalter (Order-nr. 48423000)
- 12: Dichtung Ø18,5 x Ø12 x 2 (Order-nr. 0138900M)
- 13: Sieb (Order-nr. 48007000)
- 14: Ersatzrohr für Duschsysteme (Order-nr. 48053000)\*
- 15: Ersatzrohr für Duschsysteme (Order-nr. 48054000)\*
- 16: Spezialschlüssel (Order-nr. 19377000)\*
- 17: Temperaturbegrenzer (Order-nr. 46375000)\*

\* Optional accessories