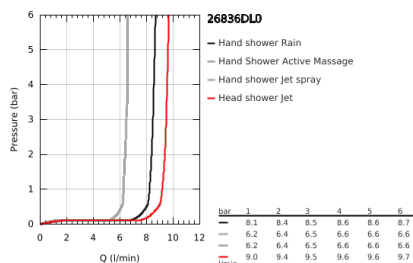
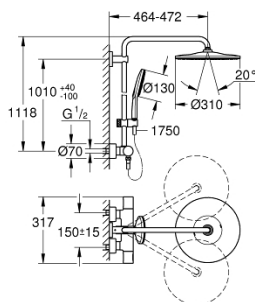


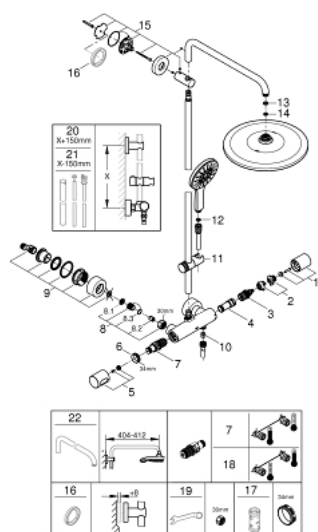
26 836 DL0 RAINSHOWER SMARTACTIVE 310 DUSCHSYSTEM MIT THERMOSTATBATTERIE FÜR DIE WANDMONTAGE



PRODUKTBESCHREIBUNG

- Colour: warm sunset gebürstet
- bestehend aus:
 - horizontal schwenkbarer 450 mm Brausearm
 - Aufputz-Thermostat mit Aquadimmer Funktion
 - ermöglicht den Wechsel zwischen:
 - Kopfbrause Rainshower Mono 310
 - mit Kugelgelenk
 - Drehwinkel $\pm 15^\circ$
 - Handbrause Rainshower SmartActive 130
 - in der Höhe verstellbar mittels Gleitelement
 - mit Performance Gleiter
 - Silverflex Brauseschlauch 1.750 mm
 - GROHE Water Saving 9,5 l/min Durchflusskonstanthalter
 - GROHE TurboStat Kompaktkartusche mit Dehnstoff-Thermoelement
 - GROHE SafeStop Sicherheitssperre bei 38°C
 - GROHE SafeStop Plus Sicherheitssperre bei 38°C und zusätzlich optional einsetzbarer Temperaturendanschlag bei 43°C
 - GROHE CoolTouch kein Verbrennen an heißen Oberflächen
 - GROHE DreamSpray Perfektes Strahlbild
 - GROHE SmartTip Strahlumstellung per Tastendruck
 - GROHE Long-Life Oberfläche
 - GROHE FastFixation obere Konsole variabel
 - SpeedClean Antikalk-System
 - für Durchlauferhitzer ab 18 kW/h geeignet
 - Mindestdurchfluss 5 l/min
 - DR-Messing

26 836 DL0 RAINSHOWER SMARTACTIVE 310 DUSCHSYSTEM MIT THERMOSTATBATTERIE FÜR DIE WANDMONTAGE



ERSATZTEILE, Juli 2021 – now

- 1: ABSPERRGRIFF AQUADIMMER (Order-nr. 47804DL0)
- 2: Anschlag (Order-nr. 47723000)
- 3: Aquadimmer (Order-nr. 47364000)
- 4: Wasserführung (Order-nr. 47887000)
- 5: TEMPERATURWÄHLGRIFF (Order-nr. 47811DL0)
- 6: Befestigungsring (Order-nr. 47743000)
- 7: Thermostat-Kompaktkartusche 1/2" (Order-nr. 47439000)
- 8: RÜCKFLUSSVERHINDERER (Order-nr. 47189DL0)
- 8.1: Schmutzfangsieb (Order-nr. 0726400M)
- 8.2: Rückflussverhinderer (Order-nr. 08565000)
- 8.3: O-Ring Ø17 x Ø2 (Order-nr. 0305500M)
- 9: S-Anschluss (Order-nr. 12693DL0)
- 10: Rückflussverhinderer (Order-nr. 08565000)
- 11: Gleitelement (Order-nr. 48424DL0)
- 12: Sieb (Order-nr. 0700200M)
- 13: Dichtung Ø18,5 x Ø12 x 2 (Order-nr. 0138900M)
- 14: Sieb (Order-nr. 48007000)
- 15: Brausestangenhalter (Order-nr. 48279DL0)
- 17: Steckschlüssel (Order-nr. 19332000)*
- 18: GROHE TurboStat Kartusche 1/2" (Order-nr. 47175000)*
- 19: Spezialschlüssel (Order-nr. 19377000)*

* Optional accessories