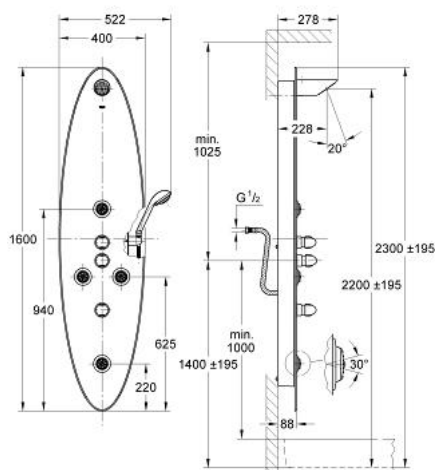


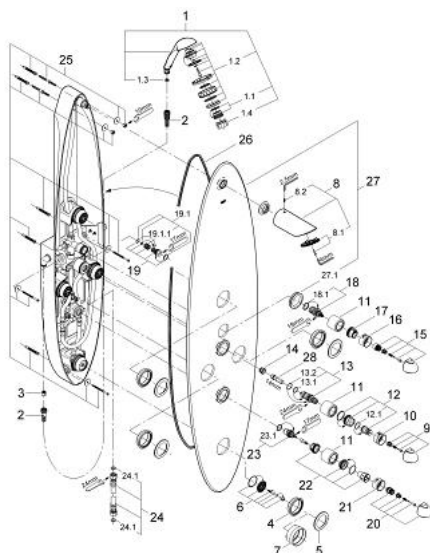
27 002 IN0 DUSCHSYSTEM FÜR DIE WANDMONTAGE



PRODUKTBESCHREIBUNG

- Colour: chrom / perl-blau, matt
- bestehend aus Armaturenräger und Echtglasabdeckung
- Glas:
 - 8 mm
 - rückseitig bedruckt
- Brausen:
 - 1 Kopfbrause mit Normalstrahl
 - 1 Handbrause Relaxa Cosmopolitan Top 4 mit Normal-, Turbo-Jet-, Champagne- und Pulsatorstrahl (28 239)
 - 4 Seitenbrausen mit einstellbarer Strahlrichtung und voreinstellbarer Durchflussmenge
- alle Brausen sind mit SpeedClean ausgestattet
- Armaturen:
 - Vormontierte Installationseinheit in einem Trägergehäuse
 - 1 Thermostat 1/2"
 - 1 Aquadimmer für Hand- und Kopfbrause
 - 1 Absperrventil für Seitenbrausen
 - Relaxaflex Brauseschlauch 1.500 mm (28 151)
 - flexible Anschlussschläuche
 - ab 1,5 bar Fließdruck einsetzbar
 - Nicht für Durchlauferhitzer geeignet!

27 002 IN0 DUSCHSYSTEM FÜR DIE WANDMONTAGE



ERSATZTEILE, Jänner 2001 – now

- 1: Handbrause 4 Strahlarten (Order-nr. 28239IN0)
- 1.1: Pulsatorelement (Order-nr. 45656XX0)
- 1.2: Brauseboden (Order-nr. 45463SF0)
- 1.3: Sieb (Order-nr. 0700200M)
- 1.4: Demontageschlüssel (Order-nr. 45654000)
- 2: Brauseschlauch (Order-nr. 28151000)
- 3: Rückflussverhinderer (Order-nr. 08565000)
- 4: Befestigungsring (Order-nr. 09537000)
- 5: Rosette (Order-nr. 09532000)
- 6: Brauseboden (Order-nr. 45661BG0)
- 7: Montagewerkzeug (Order-nr. 09813000)
- 8: Kopfbrause 1 Strahlart (Order-nr. 28308000)
- 8.1: Brauseboden (Order-nr. 45733000)
- 8.2: Gewindestift (Order-nr. 0212500M)
- 9: Temperaturwählgriff (Order-nr. 47504IN0)
- 10: Skalenring (Order-nr. 02617000)
- 11: Hülse (Order-nr. 02730000)
- 12: Anschlagring und Reguliermutter (Order-nr. 47509000)
- 12.1: O-Ring Ø24 x Ø2 (Order-nr. 0119600M)
- 13: Thermoelement 1/2" (Order-nr. 47450000)
- 13.1: O-Ring Ø21 x Ø2 (Order-nr. 0599900M)
- 13.2: O-Ring Ø24 x Ø2 (Order-nr. 0119600M)
- 14: Sitz (Order-nr. 01460000)
- 15: Absperrgriff (Order-nr. 47538IN0)
- 16: Skalenring (Order-nr. 08459000)
- 17: Anschlagring (Order-nr. 45730000)
- 18: Aquadimmer (Order-nr. 47364000)
- 18.1: O-Ring (Order-nr. 0305600M)
- 19: Rückflussverhinderer 1/2" (Order-nr. 1411600M)
- 19.1: Dichtungsset (Order-nr. 47303000)
- 19.1.1: Sieb (Order-nr. 0299000M)
- 20: Absperrgriff (Order-nr. 45729IN0)
- 21: Skalenring (Order-nr. 08456000)
- 22: Anschlag (Order-nr. 45731000)
- 23: Keramik-Oberteil 3/4" (Order-nr. 45885000)
- 23.1: O-Ring Ø 23 x Ø 2 (Order-nr. 45583000)
- 24: Anschlussschlauch (Order-nr. 07227000)
- 25: Befestigungssatz (Order-nr. 45732000)
- 26: Dichtung (Order-nr. 08351000)
- 27: Glasplatte (Order-nr. 07219SG0)
- 27.1: Skalenring (Order-nr. 08464BGM)
- 28: Steckschlüssel (Order-nr. 19070000)*

* Optional accessories