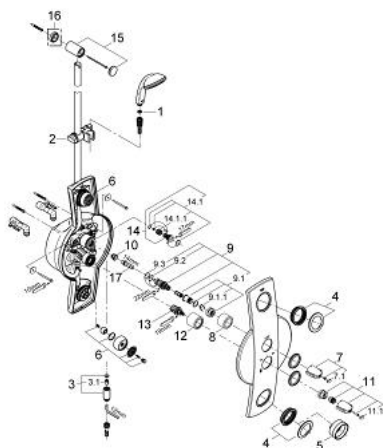


## 27 015 000 AQUATOWER 1000 AQUATOWER 1000, 1/2"



### ERSATZTEILE, April 2008 – now

- 1: Sieb (Order-nr. 0700200M)
- 2: Gleitelement (Order-nr. 65380000)
- 3: Brauseanschlussnippel (Order-nr. 47424000)
- 3.1: Rückflussverhinderer (Order-nr. 08565000)
- 4: Rosette (Order-nr. 09532000)
- 5: Montagewerkzeug (Order-nr. 09813000)
- 6: Brauseboden (Order-nr. 45244XX0)
- 7: Griff (Order-nr. 47542IP0)
- 7.1: Abdeckkappe (Order-nr. 02490P0M)
- 8: Hülse (Order-nr. 04952000)
- 9: Thermosteuelement 1/2" (Order-nr. 47217000)
- 9.1: Anschlagring und Reguliermutter (Order-nr. 47300000)
- 9.1.1: Befestigungsklammer (Order-nr. 0574400M)
- 9.2: O-Ring Ø21 x Ø2 (Order-nr. 0599900M)
- 9.3: O-Ring Ø24 x Ø2 (Order-nr. 0119600M)
- 10: Sitz (Order-nr. 01460000)
- 11: Griff (Order-nr. 47374IP0)
- 11.1: Abdeckkappe (Order-nr. 02490P0M)
- 12: Hülse (Order-nr. 02730000)
- 13: Aquadimmer (Order-nr. 47364000)
- 14: Rückflussverhinderer 1/2" (Order-nr. 1411600M)
- 14.1: Dichtungsset (Order-nr. 47303000)
- 14.1.1: Sieb (Order-nr. 0299000M)
- 15: Brausestangenhalter (Order-nr. 45246000)
- 16: Ausgleichsscheibe (Order-nr. 45406000)\*
- 17: Steckschlüssel (Order-nr. 19070000)\*

\* Optional accessories