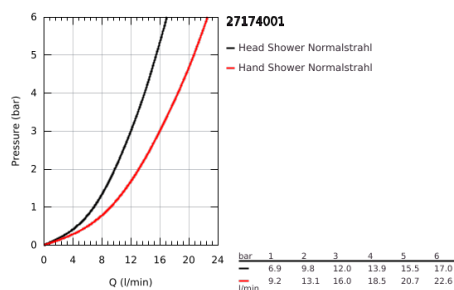
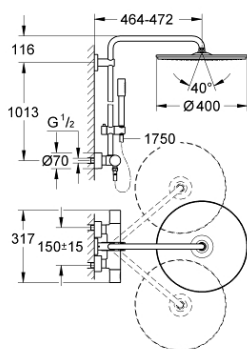


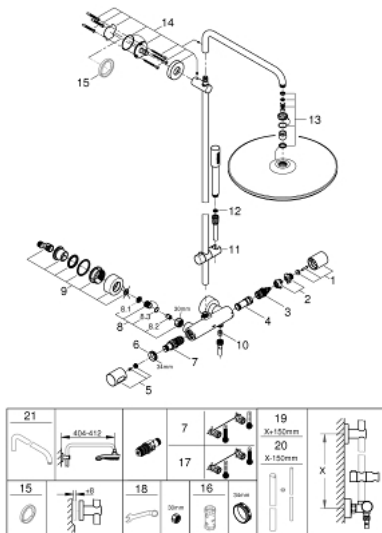
27 174 001 RAINSHOWER SYSTEM 400 DUSCHSYSTEM MIT THERMOSTATBATTERIE FÜR DIE WANDMONTAGE



PRODUKTBESCHREIBUNG

- Colour: chrom
- bestehend aus:
 - horizontal schwenkbarer 450 mm Brausearm
 - Aufputz-Thermostat mit Aquadimmer Funktion
 - ermöglicht den Wechsel zwischen:
 - Kopfbrause Rainshower Cosmopolitan 400
 - Material: Metall
 - mit Kugelgelenk
 - Drehwinkel $\pm 20^\circ$
 - Handbrause Metal Stick
 - in der Höhe verstellbar mittels Gleitelement
 - Metallbrauseschlauch 1.750 mm
 - GROHE TurboStat Kompaktkartusche mit Dehnstoff-Thermoelement
 - GROHE SafeStop Sicherheitssperre bei 38°C
 - GROHE SafeStop Plus Sicherheitssperre bei 38°C und zusätzlich optional einsetzbarer Temperaturendanschlag bei 43°C
 - GROHE CoolTouch kein Verbrennen an heißen Oberflächen
 - GROHE DreamSpray Perfektes Strahlbild
 - GROHE Long-Life Oberfläche
 - SpeedClean Antikalk-System
 - Innenliegende separate Wasserführung
 - für Durchlauferhitzer ab 18 kW/h geeignet
 - Mindestdurchfluss 7 l/min.

27 174 001 RAINSHOWER SYSTEM 400 DUSCHSYSTEM MIT THERMOSTATBATTERIE FÜR DIE WANDMONTAGE



ERSATZTEILE, Mai 2016 – now

- 1: Aquadimmergriff (Order-nr. 47804000)
- 2: Anschlag (Order-nr. 47723000)
- 3: Aquadimmer (Order-nr. 47364000)
- 4: Wasserführung (Order-nr. 47887000)
- 5: Temperaturwählgriff (Order-nr. 47811000)
- 6: Befestigungsring (Order-nr. 47743000)
- 7: Thermostat-Kompaktkartusche 1/2" (Order-nr. 47439000)
- 8: Rückflussverhinderer (Order-nr. 47189000)
- 8.1: Schmutzfangsieb (Order-nr. 0726400M)
- 8.2: Rückflussverhinderer (Order-nr. 08565000)
- 8.3: O-Ring Ø17 x Ø2 (Order-nr. 0305500M)
- 9: S-Anschluss (Order-nr. 12693000)
- 10: Rückflussverhinderer (Order-nr. 08565000)
- 11: Gleitelement (Order-nr. 12140000)
- 12: Sieb (Order-nr. 0700200M)
- 13: Ersatzteilset (Order-nr. 45933000)
- 14: Brausestangenhalter (Order-nr. 48279000)
- 15: Ausgleichsscheibe (Order-nr. 27180000)*
- 16: Steckschlüssel (Order-nr. 19332000)*
- 17: GROHE TurboStat Kartusche 1/2" (Order-nr. 47175000)*
- 18: Spezialschlüssel (Order-nr. 19377000)*
- 19: Ersatzrohr für Duschsysteme (Order-nr. 48053000)*
- 20: Ersatzrohr für Duschsysteme (Order-nr. 48054000)*
- 21: Brausearm für Duschsysteme (Order-nr. 14047000)*

* Optional accessories