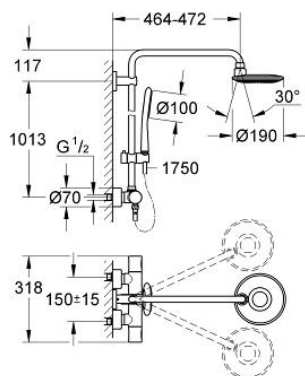


27 435 000 RAINSHOWER ICON SYSTEM 190 DUSCHSYSTEM MIT THERMOSTATBATTERIE FÜR DIE WANDMONTAGE

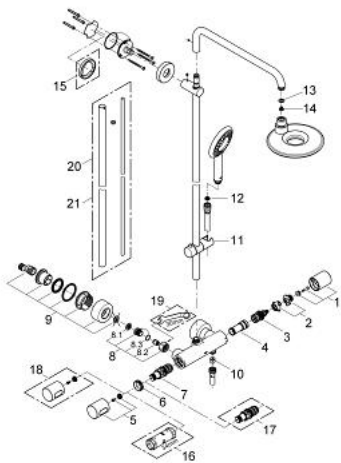


PRODUKTBESCHREIBUNG

- Colour: chrom
- bestehend aus:
 - horizontal schwenkbarer 450 mm Brausearm
 - Aufputz-Thermostat mit Aquadimmer Funktion
 - ermöglicht den Wechsel zwischen:
 - Kopfbrause Icon (27 439 000)
 - verchromter Brauseboden
 - mit Kugelgelenk
 - Drehwinkel $\pm 15^\circ$
 - Handbrause Icon 100 (27 377 000)
 - in der Höhe verstellbar mittels Gleitelement
 - 9,5 l/min. Durchflusskonstanthalter
 - Silverflex Brauseschlauch 1.750 mm 1/2" x 1/2" (28 388)
 - Mindestdurchfluss 7 l/min.
 - GROHE Water Saving - weniger Wasser, perfekter Wasserfluss
 - GROHE DreamSpray Perfektes Strahlbild
 - GROHE Long-Life Oberfläche
 - GROHE CoolTouch kein Verbrennen an heißen Oberflächen
 - GROHE TurboStat Kompaktkartusche mit Dehnstoff-Thermoelement
 - SpeedClean Antikalk-System
 - Innenliegende separate Wasserführung
 - für Durchlauferhitzer ab 18 kW/h geeignet



27 435 000 RAINSHOWER ICON SYSTEM 190 DUSCHSYSTEM MIT THERMOSTATBATTERIE FÜR DIE WANDMONTAGE



ERSATZTEILE, November 2009 – now

- 1: Aquadimmergriff (Order-nr. 47804000)
- 2: Anschlag (Order-nr. 47723000)
- 3: Aquadimmer (Order-nr. 47364000)
- 4: Wasserführung (Order-nr. 47887000)
- 5: Griff (Order-nr. 47803000)
- 6: Befestigungsring (Order-nr. 47743000)
- 7: Thermostat-Kompaktkartusche 1/2" (Order-nr. 47439000)
- 8: Rückflussverhinderer (Order-nr. 47189000)
- 8.1: Schmutzfangsieb (Order-nr. 0726400M)
- 8.2: Rückflussverhinderer (Order-nr. 08565000)
- 8.3: O-Ring Ø17 x Ø2 (Order-nr. 0305500M)
- 9: S-Anschluss (Order-nr. 12693000)
- 10: Rückflussverhinderer (Order-nr. 08565000)
- 11: Gleitelement (Order-nr. 12140000)
- 12: Sieb (Order-nr. 0700200M)
- 13: Dichtung Ø18,5 x Ø12 x 2 (Order-nr. 0138900M)
- 14: Sieb (Order-nr. 0676800M)
- 15: Ausgleichsscheibe (Order-nr. 27180000)*
- 16: Steckschlüssel (Order-nr. 19332000)*
- 17: GROHE TurboStat Kartusche 1/2" (Order-nr. 47175000)*
- 18: Temperaturwählgriff (Order-nr. 47811000)*
- 19: Spezialschlüssel (Order-nr. 19377000)*
- 20: Ersatzrohr für Duschsysteme (Order-nr. 48053000)*
- 21: Ersatzrohr für Duschsysteme (Order-nr. 48054000)*

* Optional accessories