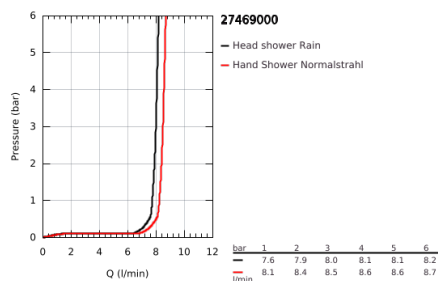
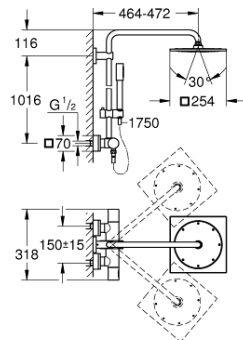


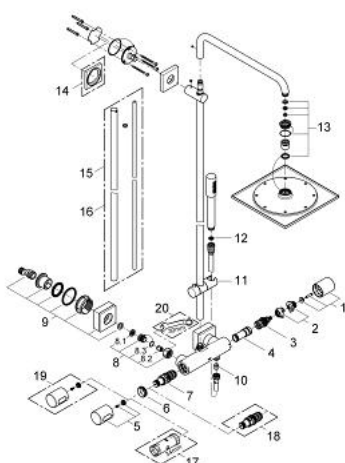
27 469 000 RAINSHOWER F-SERIES SYSTEM 254 DUSCHSYSTEM MIT THERMOSTATBATTERIE FÜR DIE WANDMONTAGE



PRODUKTBESCHREIBUNG

- Colour: chrom
- bestehend aus:
 - horizontal schwenkbarer 450 mm Brausearm
 - Aufputz-Thermostat mit Aquadimmer Funktion
 - ermöglicht den Wechsel zwischen:
 - Kopfbrause Rainshower F-Series 254 (27 285)
 - Material: Metall
 - mit Kugelgelenk
 - Drehwinkel $\pm 20^\circ$
 - Stabhandbrause Sena (28 341 000)
 - in der Höhe verstellbar mittels Gleitelement
 - Metallbrauseschlauch 1.750 mm
- GROHE Water Saving 9,5 l/min Durchflusskonstanthalter
- GROHE TurboStat
- GROHE SafeStop Sicherheitssperre bei 38°C
- GROHE SafeStop Plus Sicherheitssperre bei 38°C und zusätzlich optional einsetzbarer Temperaturendanschlag bei 43°C
- GROHE CoolTouch kein Verbrennen an heißen Oberflächen
- GROHE DreamSpray perfektes Strahlbild
- GROHE Long-Life Oberfläche
- SpeedClean Antikalk-System
- Innenliegende separate Wasserführung
- für Durchlauferhitzer ab 18 kW/h geeignet
- Minstdurchfluss 7 l/min.

27 469 000 RAINSHOWER F-SERIES SYSTEM 254 DUSCHSYSTEM MIT THERMOSTATBATTERIE FÜR DIE WANDMONTAGE



ERSATZTEILE, Juli 2016 – now

- 1: Aquadimmergriff (Order-nr. 47804000)
- 2: Anschlag (Order-nr. 47723000)
- 3: Aquadimmer (Order-nr. 47364000)
- 4: Wasserführung (Order-nr. 47887000)
- 5: Temperaturwählgriff (Order-nr. 47811000)
- 6: Befestigungsring (Order-nr. 47743000)
- 7: Thermostat-Kompaktkartusche 1/2" (Order-nr. 47439000)
- 8: Rückflussverhinderer (Order-nr. 47189000)
- 8.1: Schmutzfangsieb (Order-nr. 0726400M)
- 8.2: Rückflussverhinderer (Order-nr. 08565000)
- 8.3: O-Ring Ø17 x Ø2 (Order-nr. 0305500M)
- 9: S-Anschluss (Order-nr. 47824000)
- 10: Rückflussverhinderer (Order-nr. 08565000)
- 11: Gleitelement (Order-nr. 12140000)
- 12: Sieb (Order-nr. 0700200M)
- 13: Ersatzteilset (Order-nr. 45933000)
- 14: Ausgleichsscheibe (Order-nr. 27617000)*
- 15: Ersatzrohr für Duschsysteme (Order-nr. 48053000)*
- 16: Ersatzrohr für Duschsysteme (Order-nr. 48054000)*
- 17: Steckschlüssel (Order-nr. 19332000)*
- 18: GROHE TurboStat Kartusche 1/2" (Order-nr. 47175000)*
- 19: Spezialschlüssel (Order-nr. 19377000)*

* Optional accessories