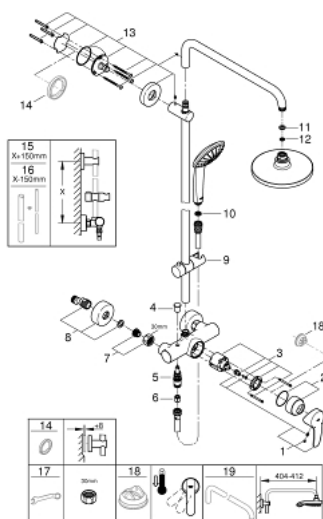


## 27 473 000 EUPHORIA SYSTEM 180 DUSCHSYSTEM MIT EINHANDMISCHER FÜR DIE WANDMONTAGE

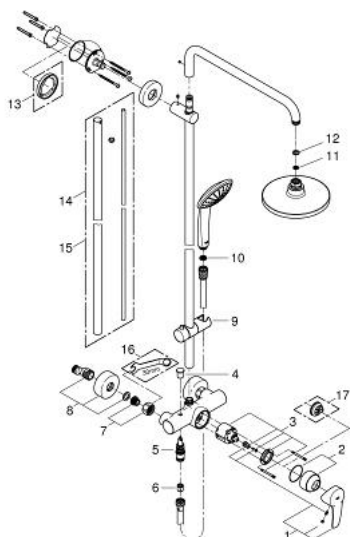


### ERSATZTEILE, Juli 2017 – now

- 1: Hebel (Order-nr. 46577000)
- 2: Kappe (Order-nr. 46025000)
- 3: Kartusche (Order-nr. 46048000)
- 4: Umstellknopf (Order-nr. 65648000)
- 5: Umstellung (Order-nr. 65655000)
- 6: Rückflussverhinderer (Order-nr. 08565000)
- 7: Anschlussverschraubung 1/2" (Order-nr. 45044000)
- 8: S-Anschluss (Order-nr. 12662000)
- 9: Gleitelement (Order-nr. 12140000)
- 10: Sieb (Order-nr. 0700200M)
- 11: Dichtung Ø18,5 x Ø12 x 2 (Order-nr. 0138900M)
- 12: Sieb (Order-nr. 48007000)
- 13: Brausestangenhalter (Order-nr. 48279000)
- 14: Ausgleichsscheibe (Order-nr. 27180000)\*
- 15: Ersatzrohr für Duschsysteme (Order-nr. 48053000)\*
- 16: Ersatzrohr für Duschsysteme (Order-nr. 48054000)\*
- 17: Spezialschlüssel (Order-nr. 19377000)\*
- 18: Temperaturbegrenzer (Order-nr. 46375000)\*
- 19: Brausearm für Duschsysteme (Order-nr. 14047000)\*

\* Optional accessories

## 27 473 000 EUPHORIA SYSTEM 180 DUSCHSYSTEM MIT EINHANDMISCHER FÜR DIE WANDMONTAGE



### ERSATZTEILE, Jänner 2010 – Juli 2017

- 1: Hebel (Order-nr. 46577000)
- 2: Kappe (Order-nr. 46025000)
- 3: Kartusche (Order-nr. 46048000)
- 4: Umstellknopf (Order-nr. 65648000)
- 5: Umstellung (Order-nr. 65655000)
- 6: Rückflussverhinderer (Order-nr. 08565000)
- 7: Anschlussverschraubung 1/2" (Order-nr. 45044000)
- 8: S-Anschluss (Order-nr. 12662000)
- 9: Gleitelement (Order-nr. 12140000)
- 10: Sieb (Order-nr. 0700200M)
- 11: Sieb (Order-nr. 48007000)
- 12: Dichtung Ø18,5 x Ø12 x 2 (Order-nr. 0138900M)
- 13: Ausgleichsscheibe (Order-nr. 27180000)\*
- 14: Ersatzrohr für Duschsysteme (Order-nr. 48053000)\*
- 15: Ersatzrohr für Duschsysteme (Order-nr. 48054000)\*
- 16: Spezialschlüssel (Order-nr. 19377000)\*
- 17: Temperaturbegrenzer (Order-nr. 46375000)\*

\* Optional accessories