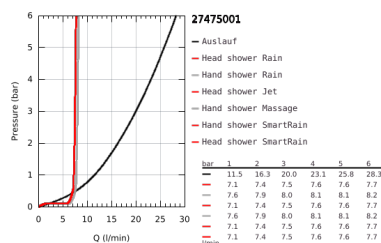
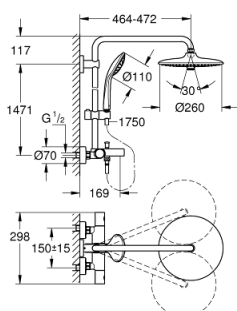
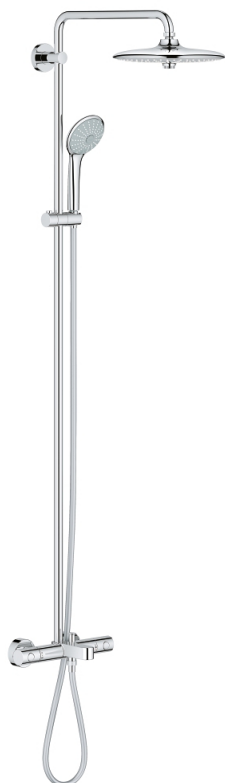


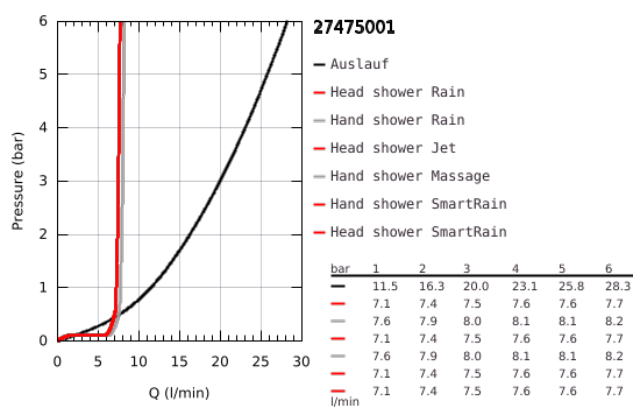
27 475 001 EUPHORIA SYSTEM 260 DUSCHSYSTEM MIT THERMOSTAT- WANNENBATTERIE FÜR DIE WANDMONTAGE



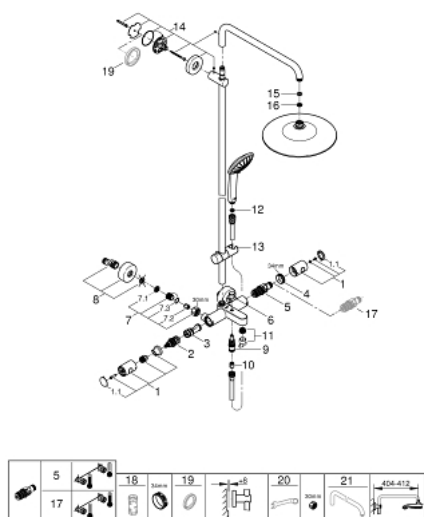
PRODUKTBESCHREIBUNG

- Colour: chrom
- bestehend aus:
 - horizontal schwenkbarer 450 mm Brausearm
 - Aufputz-Thermostat mit Aquadimmer Funktion
 - ermöglicht den Wechsel zwischen:
 - Kopfbrause Euphoria 260 (26 457)
 - 3 Strahlarten:
 - Rain, SmartRain, Jet
 - mit Kugelgelenk
 - Drehwinkel $\pm 15^\circ$
 - Wanneneinlauf
 - separate Umstellung auf Handbrause
 - Handbrause Euphoria 110 Massage (27 239 000)
 - 3 Strahlarten:
 - Rain, SmartRain, Massage
 - in der Höhe verstellbar mittels Gleitelement
 - Brauseschlauch Silverflex 1750 mm (28 388 000)
 - GROHE Water Saving 9,5 l/min Durchflusskonstanthalter
 - GROHE TurboStat Kompaktkartusche mit Dehnstoff-Thermoelement
 - GROHE SafeStop Sicherheitssperre bei 38°C
 - GROHE SafeStop Plus Sicherheitssperre bei 38°C und zusätzlich optional einsetzbarer Temperaturendanschlag bei 43°C
 - GROHE DreamSpray Perfektes Strahlbild
 - GROHE Long-Life Oberfläche
 - SpeedClean Antikalk-System
 - TwistStop gegen Verdrehen des Brauseschlauchs
 - für Durchlauferhitzer ab 18 kW/h geeignet
 - Minstdurchfluss 7 l/min.

27 475 001 EUPHORIA SYSTEM 260 DUSCHSYSTEM MIT THERMOSTAT- WANNENBATTERIE FÜR DIE WANDMONTAGE



27 475 001 EUPHORIA SYSTEM 260 DUSCHSYSTEM MIT THERMOSTAT- WANNENBATTERIE FÜR DIE WANDMONTAGE



ERSATZTEILE, Oktober 2016 – März 2021

- 1: Metallgriff 1/2" (Order-nr. 47984000)
- 1.1: Abdeckkappe (Order-nr. 6458500M)
- 2: Aquadimmer (Order-nr. 47364000)
- 3: Wasserführung (Order-nr. 47887000)
- 4: Befestigungsring (Order-nr. 47743000)
- 5: Thermostat-Kompaktkartusche 1/2" (Order-nr. 47439000)
- 6: Umstellknopf (Order-nr. 65648000)
- 7: Rückflussverhinderer (Order-nr. 47189000)
- 7.1: Schmutzfangsieb (Order-nr. 0726400M)
- 7.2: Rückflussverhinderer (Order-nr. 08565000)
- 7.3: O-Ring Ø17 x Ø2 (Order-nr. 0305500M)
- 8: S-Anschluss (Order-nr. 12662000)
- 9: Umstellung (Order-nr. 65655000)
- 10: Rückflussverhinderer (Order-nr. 08565000)
- 11: Mousseur (Order-nr. 13926000)
- 12: Sieb (Order-nr. 0700200M)
- 13: Gleitelement (Order-nr. 12140000)
- 14: Brausestangenhalter (Order-nr. 48279000)
- 15: Dichtung Ø18,5 x Ø12 x 2 (Order-nr. 0138900M)
- 16: Sieb (Order-nr. 48007000)
- 17: GROHE TurboStat Kartusche 1/2" (Order-nr. 47175000)*
- 18: Steckschlüssel (Order-nr. 19332000)*
- 19: Ausgleichsscheibe (Order-nr. 27180000)*
- 20: Spezialschlüssel (Order-nr. 19377000)*
- 21: Brausearm für Duschsysteme (Order-nr. 14047000)*

* Optional accessories