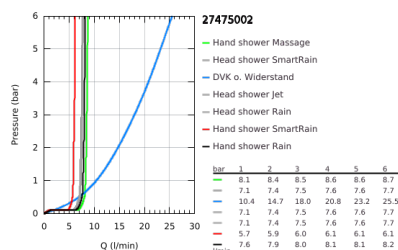
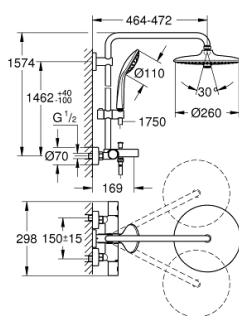


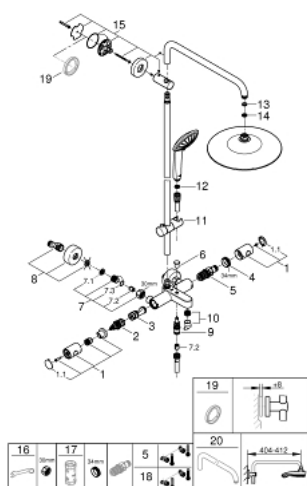
## 27 475 002 EUPHORIA SYSTEM 260 DUSCHSYSTEM MIT THERMOSTAT- WANNENBATTERIE FÜR DIE WANDMONTAGE



### PRODUKTBESCHREIBUNG

- Colour: chrom
- bestehend aus:
  - horizontal schwenkbarer 450 mm Brausearm
  - Aufputz-Thermostat mit Aquadimmer Funktion
  - ermöglicht den Wechsel zwischen:
    - Kopfbrause Euphoria 260 (26 457)
  - 3 Strahlarten:
    - Rain, SmartRain, Jet
  - mit Kugelgelenk
  - Drehwinkel  $\pm 15^\circ$
  - Wanneneinlauf
  - separate Umstellung auf Handbrause
  - Handbrause Euphoria 110 Massage (27 239 000)
  - 3 Strahlarten:
    - Rain, Massage, SmartRain
  - Maximaler Durchfluss (bei 3 bar): 8,5 l/min
  - in der Höhe verstellbar mittels Gleitelement
  - Silverflex Brauseschlauch 1.750 mm 1/2" x 1/2" (28 388)
  - GROHE TurboStat Kompaktkartusche mit Dehnstoff-Thermoelement
  - GROHE SafeStop Sicherheitssperre bei 38°C
  - GROHE SafeStop Plus Sicherheitssperre bei 38°C und zusätzlich optional einsetzbarer Temperaturendanschlag bei 43°C
  - GROHE DreamSpray Perfektes Strahlbild
  - GROHE Long-Life Oberfläche
  - GROHE SprayDimmer stufenlose Reduktion der Durchflussmenge
  - GROHE FastFixation obere Konsole variabel
  - Innenliegende separate Wasserführung
  - SpeedClean Antikalk-System
  - TwistStop gegen Verdrehen des Brauseschlauchs
  - für Durchlauferhitzer ab 18 kW/h geeignet
  - Mindestdurchfluss 5 l/min

## 27 475 002 EUPHORIA SYSTEM 260 DUSCHSYSTEM MIT THERMOSTAT- WANNENBATTERIE FÜR DIE WANDMONTAGE



### ERSATZTEILE, Jänner 2020 – now

- 1: Metallgriff 1/2" (Order-nr. 47984000)
- 1.1: Abdeckkappe (Order-nr. 6458500M)
- 2: Aquadimmer (Order-nr. 47364000)
- 3: Wasserführung (Order-nr. 47887000)
- 4: Befestigungsring (Order-nr. 47743000)
- 5: Thermostat-Kompaktkartusche 1/2" (Order-nr. 47439000)
- 6: Umstellknopf (Order-nr. 65648000)
- 7: Rückflussverhinderer (Order-nr. 47189000)
- 7.1: Schmutzfangsieb (Order-nr. 0726400M)
- 7.2: Rückflussverhinderer (Order-nr. 08565000)
- 7.3: O-Ring Ø17 x Ø2 (Order-nr. 0305500M)
- 8: S-Anschluss (Order-nr. 12662000)
- 9: Umstellung (Order-nr. 65655000)
- 10: Mousseur (Order-nr. 13926000)
- 11: Gleitelement (Order-nr. 12140000)
- 12: Sieb (Order-nr. 0700200M)
- 13: Dichtung Ø18,5 x Ø12 x 2 (Order-nr. 0138900M)
- 14: Sieb (Order-nr. 48007000)
- 15: Brausestangenhalter (Order-nr. 48279000)
- 16: Spezialschlüssel (Order-nr. 19377000)\*
- 17: Steckschlüssel (Order-nr. 19332000)\*
- 18: GROHE TurboStat Kartusche 1/2" (Order-nr. 47175000)\*
- 19: Ausgleichsscheibe (Order-nr. 27180000)\*
- 20: Brausearm für Duschsysteme (Order-nr. 14047000)\*

\* Optional accessories