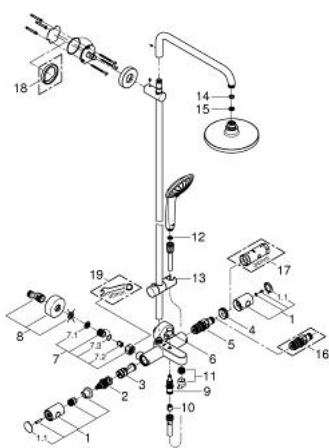


27 476 000 EUPHORIA SYSTEM 180 DUSCHSYSTEM MIT THERMOSTAT- WANNENBATTERIE FÜR DIE WANDMONTAGE

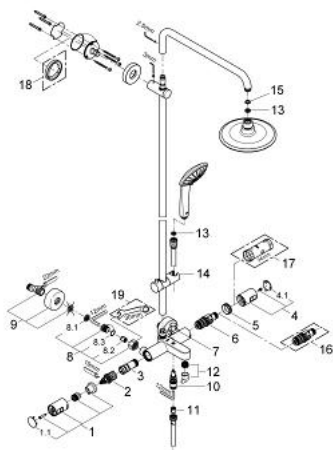


ERSATZTEILE, Juli 2013 – now

- 1: Griff (Order-nr. 47718000)
- 1.1: Abdeckkappe (Order-nr. 6458500M)
- 2: Aquadimmer (Order-nr. 47364000)
- 3: Wasserführung (Order-nr. 47887000)
- 4: Befestigungsring (Order-nr. 47743000)
- 5: Thermostat-Kompaktkartusche 1/2" (Order-nr. 47439000)
- 6: Umstellknopf (Order-nr. 65648000)
- 7: Rückflussverhinderer (Order-nr. 47189000)
- 7.1: Schmutzfangsieb (Order-nr. 0726400M)
- 7.2: Rückflussverhinderer (Order-nr. 08565000)
- 7.3: O-Ring Ø17 x Ø2 (Order-nr. 0305500M)
- 8: S-Anschluss (Order-nr. 12662000)
- 9: Umstellung (Order-nr. 65655000)
- 10: Rückflussverhinderer (Order-nr. 08565000)
- 11: Mousseur (Order-nr. 13926000)
- 12: Sieb (Order-nr. 0700200M)
- 13: Gleitelement (Order-nr. 12140000)
- 14: Dichtung Ø18,5 x Ø12 x 2 (Order-nr. 0138900M)
- 15: Sieb (Order-nr. 48007000)
- 16: GROHE TurboStat Kartusche 1/2" (Order-nr. 47175000)*
- 17: Steckschlüssel (Order-nr. 19332000)*
- 18: Ausgleichsscheibe (Order-nr. 27180000)*
- 19: Spezialschlüssel (Order-nr. 19377000)*

* Optional accessories

27 476 000 EUPHORIA SYSTEM 180 DUSCHSYSTEM MIT THERMOSTAT- WANNENBATTERIE FÜR DIE WANDMONTAGE



ERSATZTEILE, Jänner 2010 – Juli 2013

- 1: Griff (Order-nr. 47718000)
- 1.1: Abdeckkappe (Order-nr. 6458500M)
- 2: Aquadimmer (Order-nr. 47364000)
- 3: Wasserführung (Order-nr. 47887000)
- 4: Befestigungsring (Order-nr. 47743000)
- 5: Thermostat-Kompaktkartusche 1/2" (Order-nr. 47439000)
- 6: Umstellknopf (Order-nr. 65648000)
- 7: Rückflussverhinderer (Order-nr. 47189000)
- 7.1: Schmutzfangsieb (Order-nr. 0726400M)
- 7.2: Rückflussverhinderer (Order-nr. 08565000)
- 7.3: O-Ring Ø17 x Ø2 (Order-nr. 0305500M)
- 8: S-Anschluss (Order-nr. 12662000)
- 9: Umstellung (Order-nr. 65655000)
- 10: Rückflussverhinderer (Order-nr. 08565000)
- 11: Mousseur (Order-nr. 13926000)
- 12: Sieb (Order-nr. 0700200M)
- 13: Gleitelement (Order-nr. 12140000)
- 14: Dichtung Ø18,5 x Ø12 x 2 (Order-nr. 0138900M)
- 15: GROHE TurboStat Kartusche 1/2" (Order-nr. 47175000)*
- 16: Steckschlüssel (Order-nr. 19332000)*
- 17: Ausgleichsscheibe (Order-nr. 27180000)*
- 18: Spezialschlüssel (Order-nr. 19377000)*

* Optional accessories