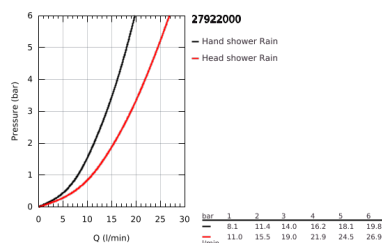


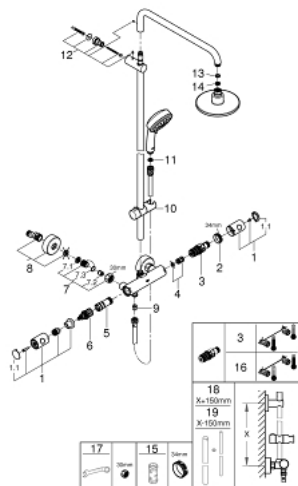
## 27 922 000 TEMPESTA COSMOPOLITAN SYSTEM 160 DUSCHSYSTEM MIT THERMOSTATBATTERIE FÜR DIE WANDMONTAGE



### PRODUKTBESCHREIBUNG

- Colour: chrom
- bestehend aus:
  - horizontal schwenkbarer 390 mm Brausearm
  - Aufputz-Thermostat mit Aquadimmer Funktion
  - ermöglicht den Wechsel zwischen:
    - Kopfbrause 160 1 Strahlart (28 232)
    - Strahlart:
      - Rain
      - mit Kugelgelenk
      - Drehwinkel  $\pm 15^\circ$
    - Handbrause Tempesta C 100 (27 571)
  - 2 Strahlarten:
    - Rain, Jet
    - in der Höhe verstellbar mittels Gleitelement
  - Silverflex Brauseschlauch 1.750 mm 1/2" x 1/2" (28 388)
  - GROHE TurboStat Kompaktkartusche mit Dehnstoff-Thermoelement
  - GROHE SafeStop Sicherheitssperre bei 38°C
  - GROHE SafeStop Plus Sicherheitssperre bei 38°C und zusätzlich optional einsetzbarer Temperaturendanschlag bei 43°C
  - GROHE DreamSpray Perfektes Strahlbild
  - GROHE Long-Life Oberfläche
  - SpeedClean Antikalk-System
  - Innenliegende separate Wasserführung
  - TwistStop gegen Verdrehen des Brauseschlauchs
  - für Durchlauferhitzer ab 18 kW/h geeignet
  - Minstdurchfluss 7 l/min.
  - optionales Zubehör: GROHE EasyReach Ablage (26 362)

## 27 922 000 TEMPESTA COSMOPOLITAN SYSTEM 160 DUSCHSYSTEM MIT THERMOSTATBATTERIE FÜR DIE WANDMONTAGE



### ERSATZTEILE, April 2018 – now

- 1: Metallgriff 1/2" (Order-nr. 47984000)
- 1.1: Abdeckkappe (Order-nr. 6458500M)
- 2: Befestigungsring (Order-nr. 47743000)
- 3: Thermostat-Kompaktkartusche 1/2" (Order-nr. 47439000)
- 4: Schalldämpfer (Order-nr. 47398000)
- 5: Wasserführung (Order-nr. 47751000)
- 6: Aquadimmer (Order-nr. 12433000)
- 7: Rückflussverhinderer (Order-nr. 47189000)
- 7.1: Schmutzfangsieb (Order-nr. 0726400M)
- 7.2: Rückflussverhinderer (Order-nr. 08565000)
- 7.3: O-Ring Ø17 x Ø2 (Order-nr. 0305500M)
- 8: S-Anschluss (Order-nr. 12662000)
- 9: Rückflussverhinderer (Order-nr. 08565000)
- 10: Gleitelement (Order-nr. 12140000)
- 11: Sieb (Order-nr. 0700200M)
- 12: Brausestangenhalter (Order-nr. 48423000)
- 13: Dichtung Ø18,5 x Ø12 x 2 (Order-nr. 0138900M)
- 14: Sieb (Order-nr. 0676800M)
- 15: Steckschlüssel (Order-nr. 19332000)\*
- 16: GROHE TurboStat Kartusche 1/2" (Order-nr. 47175000)\*
- 17: Spezialschlüssel (Order-nr. 19377000)\*
- 18: Ersatzrohr für Duschsysteme (Order-nr. 48053000)\*
- 19: Ersatzrohr für Duschsysteme (Order-nr. 48054000)\*

\* Optional accessories