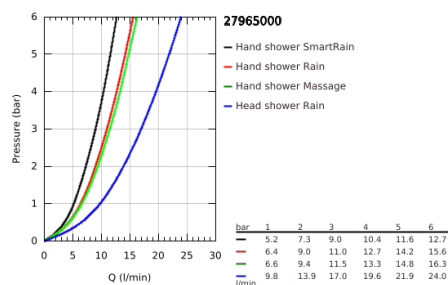


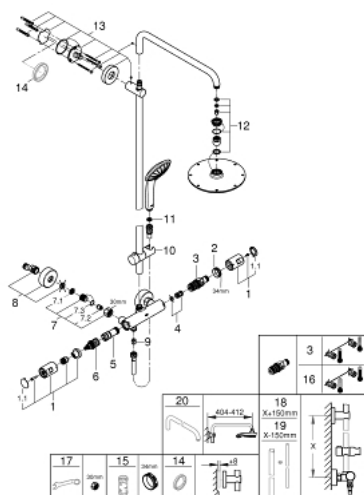
27 965 000 VITALIO JOY SYSTEM 210 DUSCHSYSTEM MIT THERMOSTATBATTERIE FÜR DIE WANDMONTAGE



PRODUKTBESCHREIBUNG

- Colour: chrom
- bestehend aus:
 - horizontal schwenkbarer 450 mm Brausearm
 - Aufputz-Thermostat Precision Joy mit Aquadimmer Funktion
 - ermöglicht den Wechsel zwischen:
 - Kopfbrause Metall Ø 210 mm
 - Strahlart: Rain
 - mit Kugelgelenk
 - Drehwinkel $\pm 15^\circ$
 - Handbrause Vitalio Joy 110 Massage (27 319)
- 3 Strahlarten:
 - Rain, SmartRain, Massage
- GROHE SprayDimmer stufenlose Reduktion der Durchflussmenge
- in der Höhe verstellbar mittels Gleitelement
- Brauseschlauch VitalioFlex Silver 1.750 mm (27 506)
- Minstdurchfluss 7 l/min.
- GROHE DreamSpray Perfektes Strahlbild
- GROHE Long-Life Oberfläche
- GROHE TurboStat Kompaktkartusche mit Dehnstoff-Thermoelement
- GROHE SafeStop Sicherheitssperre bei 38°C
- GROHE SafeStop Plus Sicherheitssperre bei 38°C und zusätzlich optional einsetzbarer Temperaturendanschlag bei 43°C
- SpeedClean Antikalk-System
- Innenliegende separate Wasserführung
- TwistStop gegen Verdrehen des Brauseschlauchs
- für Durchlauferhitzer ab 18 kW/h geeignet

27 965 000 VITALIO JOY SYSTEM 210 DUSCHSYSTEM MIT THERMOSTATBATTERIE FÜR DIE WANDMONTAGE



ERSATZTEILE, Mai 2016 – now

- 1: Griff (Order-nr. 47728000)
 - 1.1: Abdeckkappe (Order-nr. 6458500M)
 - 2: Befestigungsring (Order-nr. 47743000)
 - 3: Thermostat-Kompaktkartusche 1/2" (Order-nr. 47439000)
 - 4: Schalldämpfer (Order-nr. 47398000)
 - 5: Wasserführung (Order-nr. 47751000)
 - 6: Aquadimmer (Order-nr. 12433000)
 - 7: Rückflussverhinderer (Order-nr. 47189000)
 - 7.1: Schmutzfangsieb (Order-nr. 0726400M)
 - 7.2: Rückflussverhinderer (Order-nr. 08565000)
 - 7.3: O-Ring Ø17 x Ø2 (Order-nr. 0305500M)
 - 8: S-Anschluss (Order-nr. 12662000)
 - 9: Rückflussverhinderer (Order-nr. 08565000)
 - 10: Gleitelement (Order-nr. 12140000)
 - 11: Sieb (Order-nr. 0700200M)
 - 12: Ersatzteilset (Order-nr. 45933000)
 - 13: Brausestangenhalter (Order-nr. 48279000)
 - 14: Ausgleichsscheibe (Order-nr. 27180000)*
 - 15: Steckschlüssel (Order-nr. 19332000)*
 - 16: GROHE TurboStat Kartusche 1/2" (Order-nr. 47175000)*
 - 17: Spezialschlüssel (Order-nr. 19377000)*
 - 18: Ersatzrohr für Duschsysteme (Order-nr. 48053000)*
 - 19: Ersatzrohr für Duschsysteme (Order-nr. 48054000)*
 - 20: Brausearm für Duschsysteme (Order-nr. 14047000)*
- * Optional accessories