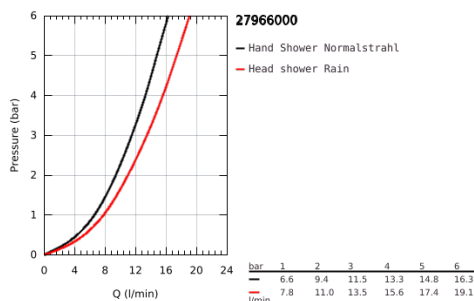
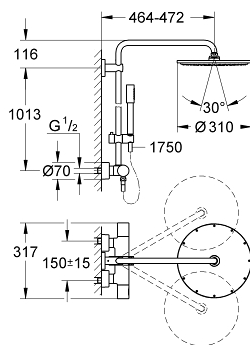


## 27 966 000 RAINSHOWER SYSTEM 310 DUSCHSYSTEM MIT THERMOSTATBATTERIE FÜR DIE WANDMONTAGE



### PRODUKTBESCHREIBUNG

- Colour: chrom
- bestehend aus:
  - horizontal schwenkbarer 450 mm Brausearm
  - Aufputz-Thermostat mit Aquadimmer Funktion
  - ermöglicht den Wechsel zwischen:
    - Kopfbrause Rainshower Cosmopolitan 310
  - Material: Metall
  - mit Kugelgelenk
  - Drehwinkel  $\pm 15^\circ$
  - Handbrause Metal Stick
  - in der Höhe verstellbar mittels Gleitelement
  - Silverflex Brauseschlauch 1.750 mm
  - GROHE TurboStat Kompaktkartusche mit Dehnstoff-Thermoelement
  - GROHE SafeStop Sicherheitssperre bei  $38^\circ\text{C}$
  - GROHE SafeStop Plus Sicherheitssperre bei  $38^\circ\text{C}$  und zusätzlich optional einsetzbarer Temperaturendanschlag bei  $43^\circ\text{C}$
  - GROHE CoolTouch kein Verbrennen an hei&szlig;en Oberfl&auml;chen
  - GROHE DreamSpray Perfektes Strahlbild
  - GROHE Long-Life Oberfläche
  - SpeedClean Antikalk-System
  - für Durchlauferhitzer ab 18 kW/h geeignet
  - Mindestdurchfluss 7 l/min.

## 27 966 000 RAINSHOWER SYSTEM 310 DUSCHSYSTEM MIT THERMOSTATBATTERIE FÜR DIE WANDMONTAGE



### ERSATZTEILE, April 2017 – now

- 1: Aquadimmergriff (Order-nr. 47804000)
- 2: Anschlag (Order-nr. 47723000)
- 3: Aquadimmer (Order-nr. 47364000)
- 4: Wasserführung (Order-nr. 47887000)
- 5: Temperaturwählgriff (Order-nr. 47811000)
- 6: Befestigungsring (Order-nr. 47743000)
- 7: Thermostat-Kompaktkartusche 1/2" (Order-nr. 47439000)
- 8: Rückflussverhinderer (Order-nr. 47189000)
- 8.1: Schmutzfangsieb (Order-nr. 0726400M)
- 8.2: Rückflussverhinderer (Order-nr. 08565000)
- 8.3: O-Ring Ø17 x Ø2 (Order-nr. 0305500M)
- 9: S-Anschluss (Order-nr. 12693000)
- 10: Rückflussverhinderer (Order-nr. 08565000)
- 11: Gleitelement (Order-nr. 12140000)
- 12: Sieb (Order-nr. 0700200M)
- 13: Ersatzteilset (Order-nr. 45933000)
- 14: Brausestangenhalter (Order-nr. 48279000)
- 15: Ausgleichsscheibe (Order-nr. 27180000)\*
- 16: Steckschlüssel (Order-nr. 19332000)\*
- 17: GROHE TurboStat Kartusche 1/2" (Order-nr. 47175000)\*
- 18: Spezialschlüssel (Order-nr. 19377000)\*
- 19: Ersatzrohr für Duschsysteme (Order-nr. 48053000)\*
- 20: Ersatzrohr für Duschsysteme (Order-nr. 48054000)\*
- 21: Brausearm für Duschsysteme (Order-nr. 14047000)\*

\* Optional accessories