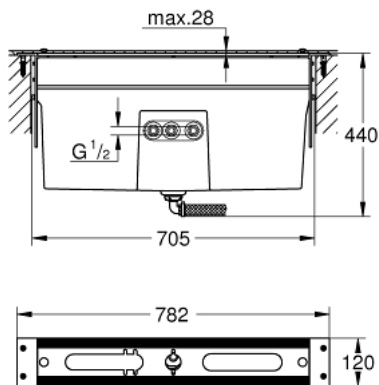


29 037 002 **WANNENRAND-KOMBINATION**



PRODUKTBESCHREIBUNG

- Unterbau für Fliesenbankmontage
- bestehend aus:
- Grundrahmen
- Auffangsystem mit integriertem Ablauf für eindringendes Spritzwasser
- für normgerechte Abdichtung zur Wandkonstruktion
- mit Dichtmanschette
- Kappen zur Abdeckung von Schrauben sind immer in chrom



29 037 002 **WANNENRAND-KOMBINATION**

ERSATZTEILE, Juni 2018 – now

1: Standbein (Order-nr. 45388000)*

* Optional accessories

