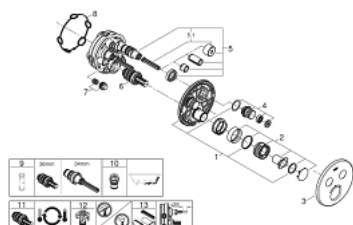


29 119 000 GROHTHERM SMARTCONTROL UNTERPUTZ-THERMOSTAT MIT 2 ABSPERRVENTILEN



ERSATZTEILE, Jänner 2020 – now

- 1: Montageplatte (Order-nr. 48363000)
- 2: Temperaturwählgriff (Order-nr. 49029000)
- 2.1: Abdeckkappe (Order-nr. 1015030000)
- 2.2: GRIFFADAPTER (Order-nr. 1015059990)
- 3: Rosette (Order-nr. 49032000)
- 4: Druckknopfbetätigung (Order-nr. 48361000)
- 4.1: DRUCKTASTE (Order-nr. 14077000)
- 5: Kartusche (Order-nr. 48359000)
- 5.1: Spindel (Order-nr. 49088000)
- 6: Thermostat-Kompaktkartusche 3/4" (Order-nr. 49028000)
- 7: Rückflussverhinderer (Order-nr. 47979000)
- 8: Dichtung (Order-nr. 48360000)
- 9: Steckschlüssel (Order-nr. 49059000)*
- 10: Sicherungseinrichtung (DIN-EN1717) (Order-nr. 14055000)*
- 11: GROHE TurboStat Kartusche 3/4" (Order-nr. 49003000)*
- 12: Vorabsperung (Order-nr. 1405300M)*
- 13: Universal-Verlängerungsset 25 mm (Order-nr. 14048000)

*

* Optional accessories