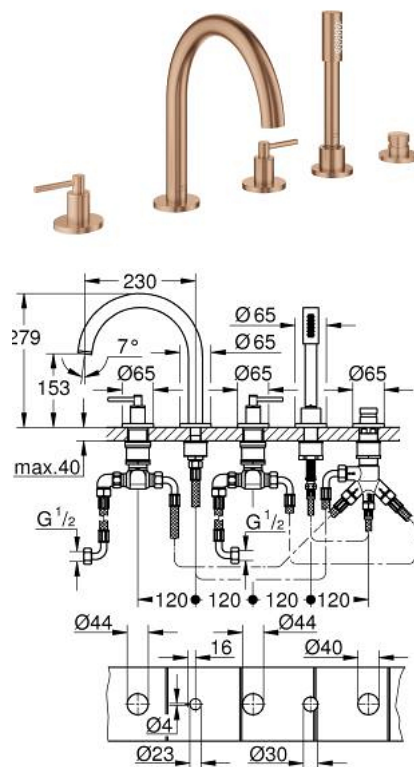
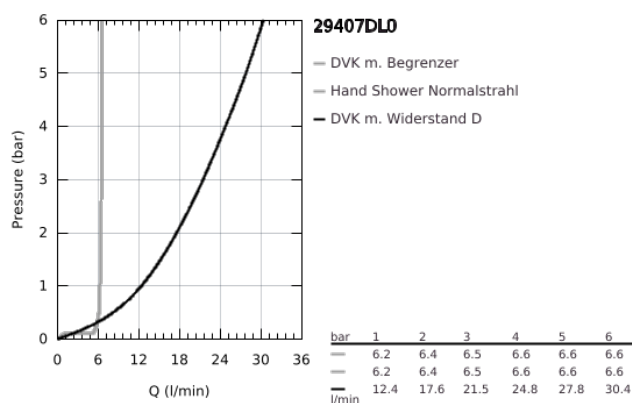


29 407 DL0 ATRIO 5-LOCH-WANNENKOMBINATION

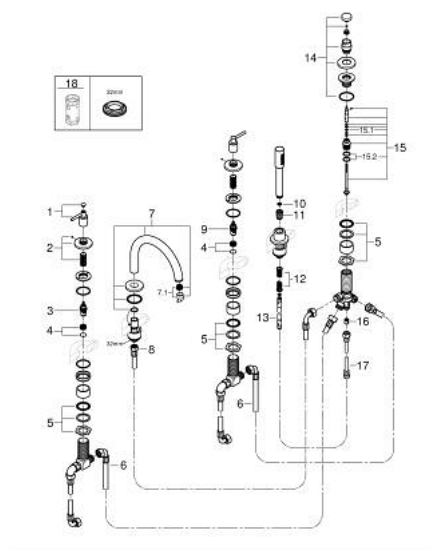


PRODUKTBESCHREIBUNG

- Colour: warm sunset gebürstet
- Keramik-Oberteile 1/2", 90°
- GROHE Long-Life Oberfläche
- bestehend aus:
- Auslauf-Aufnahme vormontiert
- mit Hebelgriffen
- Wanneneinlauf mit Mousseur und Umstellung Wanne/Brause
- Handbrause Rainshower Aqua Stick 6.5 l/min
- Brauseschlauch 2.000 mm
- flexible Anschlussschläuche
- Anschluss für Brauseschlauch
- eigensicher gegen Rückfließen
- kann mit UP-Einbaukörper 29 037 002 verwendet werden
- ein Set mit "H" und "C" Markierung, ein Set ohne Warm-Kalt-Markierung im Lieferumfang enthalten



29 407 DL0 ATRIO 5-LOCH-WANNENKOMBINATION



ERSATZTEILE, November 2022 – now

- 1: Hebelgriffe (Order-nr. 14218DL0)
- 2: ROSETTE (Order-nr. 101351DL00)
- 3: Keramik-Oberteile 3/4" (Order-nr. 45888000)
- 4: Ventilsitz 3/4 (Order-nr. 45345000)
- 5: Schaftverschraubung (Order-nr. 45444000)
- 6: Anschlussschlauch (Order-nr. 48019000)
- 7: AUSLAUF (Order-nr. 101350DL00)
- 7.1: Mousseur (Order-nr. 13926000)
- 8: Anschlussschlauch (Order-nr. 48018000)
- 9: Keramik-Oberteile 3/4" (Order-nr. 45887000)
- 10: Sieb (Order-nr. 0700200M)
- 11: KONUSMUTTER (Order-nr. 08864DL0)
- 12: Rückholfeder (Order-nr. 00869000)
- 13: Metallbrauseschlauch (Order-nr. 28146000)
- 14: Umstellknopf (Order-nr. 48411DL0)
- 15: Umstellung (Order-nr. 45443000)
- 15.1: O-Ring Ø6 x Ø2 (Order-nr. 0128300M)
- 15.2: O-Ring (Order-nr. 0120500M)
- 16: Rückflussverhinderer (Order-nr. 08565000)
- 17: Anschlussschlauch (Order-nr. 07300000)
- 18: Steckschlüssel (Order-nr. 19332000)*

* Optional accessories