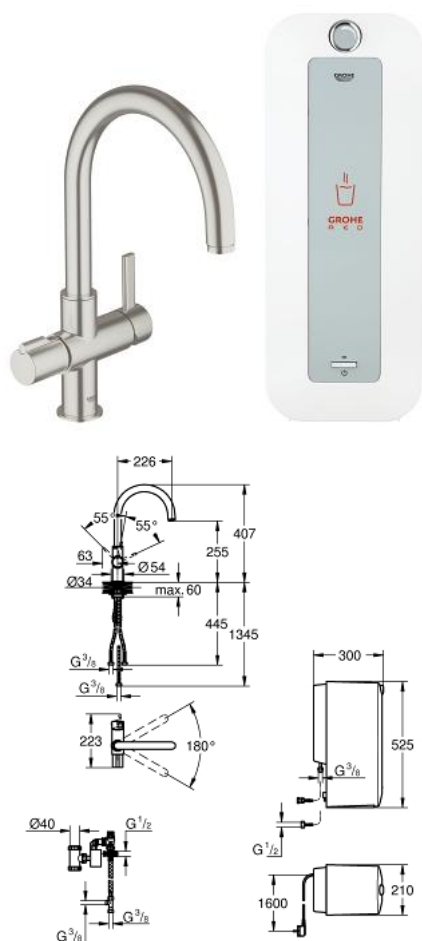


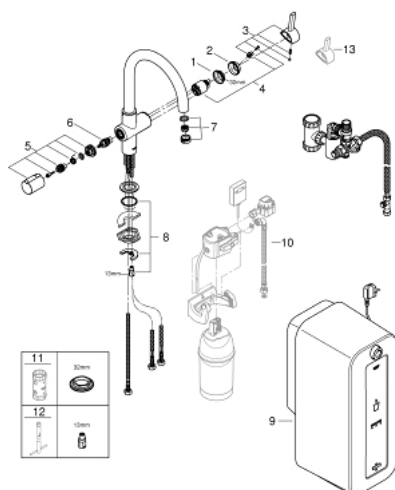
30 079 DC0 GROHE RED DUO ARMATUR UND KOMBI-BOILER (8 LITER)



PRODUKTBESCHREIBUNG

- Colour: supersteel
- bestehend aus:
 - GROHE Red Duo Einhand-Spültischbatterie
 - Einlochmontage
 - C-Auslauf
 - GROHE ChildLock Griff für kochendes Wasser
 - zertifizierter, kindergesicherter Zieh- und Drehbedienknopf
 - Oberteil 1/2"
 - GROHE Long-Life Oberfläche
 - GROHE SilkMove 35 mm Keramikkartusche
 - GROHE CoolTouch kein Verbrennen an heißen Oberflächen
 - schwenkbarer, isolierter Rohrauslauf
 - Schwenkbereich 180°
 - getrennte Wasserwege
 - flexible Anschlussschläuche
 - eigensicher gegen Rückfließen
 - Anschluss für GROHE Red Boiler
 - GROHE Red Kombi Boiler
 - Hochdruckboiler für kochendes und warmes Wasser
 - 6 Liter kochendes Wasser, 100° C oder 11 Liter Heißwasser 55° C
 - mit Thermostat
 - einstellbar von 35° - 75° C
 - Betriebsdruck: 1-7 bar
 - mit flexiblen Anschlussschläuchen und Anschlussgewinde für kochend Wasser
 - CE-Zeichen
 - Anschlussspannung 230 V 50 Hz
 - Leistungsaufnahme 2100 W
 - Leistungsaufnahme Standby 15 W
 - Maße 525 x 210 x 300 mm
 - Energieeffizienzklasse Boiler: B

30 079 DC0 GROHE RED DUO ARMATUR UND KOMBI-BOILER (8 LITER)



ERSATZTEILE, Februar 2017 – now

- 1: VERSCHRB.ELB3/8 (Order-nr. 46460000)
- 2: Kappe (Order-nr. 46116DC0)
- 3: Hebel (Order-nr. 46653DC0)
- 4: Kartusche (Order-nr. 46374000)
- 5: Griff (Order-nr. 46677DC0)
- 6: Oberteil (Order-nr. 46678000)
- 7: Mousseur (Order-nr. 13263DC0)
- 8: Gegenverschraubung (Order-nr. 46249000)
- 9: Kombi-Boiler (EU) (Order-nr. 40431000)
- 10: Filter mit Filterkopf (Order-nr. 40438000)*
- 11: Steckschlüssel (Order-nr. 19332000)*
- 12: Montageschlüssel (Order-nr. 19017000)*
- 13: Kürzerer Mischwasserhebel (Order-nr. 40621DC0)*

* Optional accessories