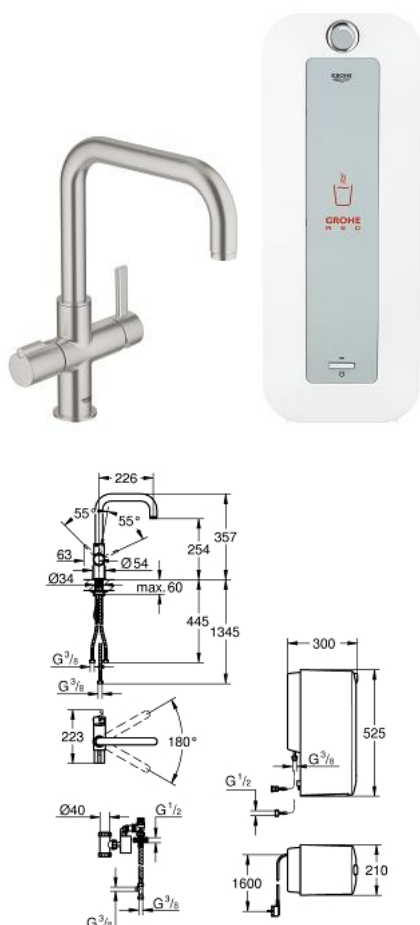


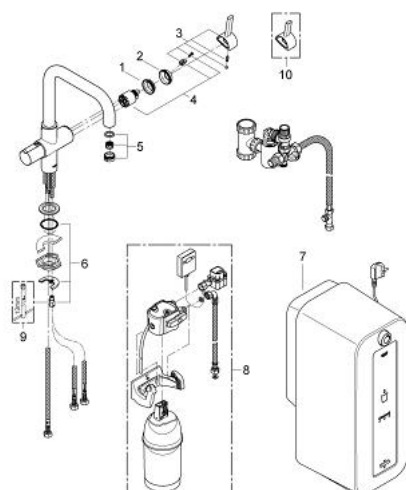
30 156 DC0 GROHE RED DUO ARMATUR UND KOMBI-BOILER (8 LITER)



PRODUKTBESCHREIBUNG

- Colour: supersteel
- bestehend aus:
 - GROHE Red Duo Einhand-Spültischbatterie
 - Einlochmontage
 - GROHE ChildLock Griff für kochendes Wasser
 - U-Auslauf
 - zertifizierter, kindergesicherter Zieh- und Drehbedienknopf
 - Oberteil 1/2"
 - GROHE Long-Life Oberfläche
 - GROHE SilkMove 35 mm Keramikkartusche
 - GROHE CoolTouch kein Verbrennen an heißen Oberflächen
- schwenkbarer, isolierter Rohrauslauf
- Schwenkbereich 180°
- getrennte Wasserwege
- flexible Anschlussschläuche
- eigensicher gegen Rückfließen
- Anschluss für GROHE Red Boiler
- GROHE Red Kombi Boiler
- Hochdruckboiler für kochendes und warmes Wasser
- 6 Liter kochendes Wasser, 100° C oder 11 Liter Heißwasser 55° C
- mit Thermostat
- einstellbar von 35° - 75° C
- Betriebsdruck: 1-7 bar
- mit flexiblen Anschlussschläuchen und Anschlussgewinde für kochend Wasser
- CE-Zeichen
- Anschlussspannung 230 V 50 Hz
- Leistungsaufnahme 2100 W
- Leistungsaufnahme Standby 15 W
- Maße 525 x 210 x 300 mm
- Energieeffizienzklasse Boiler: B

30 156 DC0 **GROHE RED DUO ARMATUR UND KOMBI-BOILER (8 LITER)**



ERSATZTEILE, Februar 2013 – now

- 1: VERSCHRB.ELB3/8 (Order-nr. 46460000)
- 2: Kappe (Order-nr. 46116DC0)
- 3: Hebel (Order-nr. 46653DC0)
- 4: Kartusche (Order-nr. 46374000)
- 5: Mousseur (Order-nr. 13263DC0)
- 6: Gegenverschraubung (Order-nr. 46249000)
- 7: Kombi-Boiler (EU) (Order-nr. 40431000)
- 8: Filter mit Filterkopf (Order-nr. 40438000)*
- 9: Montageschlüssel (Order-nr. 19017000)*
- 10: Kürzerer Mischwasserhebel (Order-nr. 40621000)*

* Optional accessories