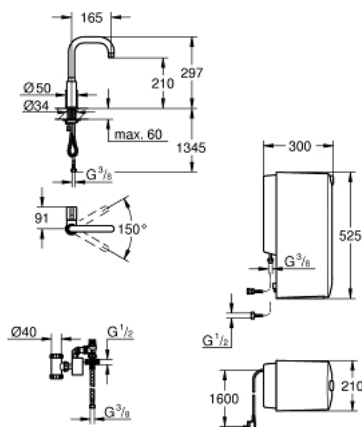


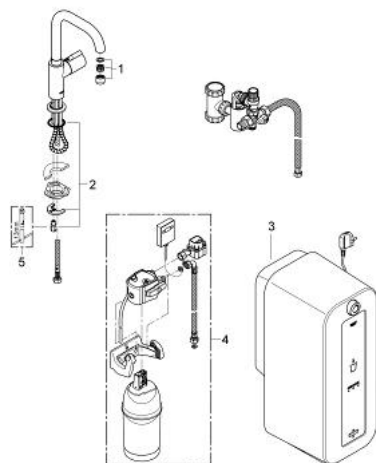
## 30 157 DC0 GROHE RED MONO STANDVENTIL UND KOMBI-BOILER (8 LITER)



### PRODUKTBESCHREIBUNG

- Colour: supersteel
- bestehend aus:
  - GROHE Red Mono Standventil
  - für kochendes Wasser
  - Einlochmontage
  - U-Auslauf
  - GROHE ChildLock Griff für kochendes Wasser
  - zertifizierter, kindergesicherter Zieh- und Drehbedienknopf
  - Oberteil 1/2"
  - GROHE Long-Life Oberfläche
  - GROHE CoolTouch kein Verbrennen an heißen Oberflächen
  - schwenkbarer, isolierter Rohrauslauf
  - Anschlagbegrenzung
  - flexible Anschlussschläuche
  - Anschluss für GROHE Red Boiler
  - eigensicher gegen Rückfließen
  - GROHE Red Kombi Boiler
  - Hochdruckboiler für kochendes und warmes Wasser
  - 6 Liter kochendes Wasser, 100° C oder 11 Liter Heißwasser 55° C
  - mit Thermostat
  - einstellbar von 35° - 75° C
  - Betriebsdruck: 1-7 bar
  - mit flexiblen Anschlussschläuchen und Anschlussgewinde für kochend Wasser
  - CE-Zeichen
  - Anschlussspannung 230 V 50 Hz
  - Leistungsaufnahme 2100 W
  - Leistungsaufnahme Standby 15 W
  - Maße 525 x 210 x 300 mm
  - Energieeffizienzklasse Boiler: B

## 30 157 DC0 **GROHE RED MONO STANDVENTIL UND KOMBI-BOILER (8 LITER)**



**ERSATZTEILE**, Oktober 2010 – now

- 1: Mousseur (Order-nr. 13999DC0)
- 2: Gegenverschraubung (Order-nr. 46249000)
- 3: Kombi-Boiler (EU) (Order-nr. 40431000)
- 4: Filter mit Filterkopf (Order-nr. 40438000)\*
- 5: Montageschlüssel (Order-nr. 19017000)\*
- \* Optional accessories