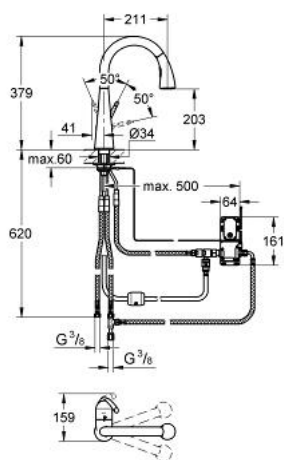


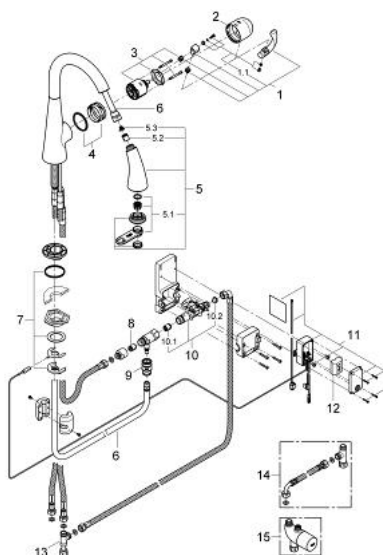
30 219 000 ZEDRA TOUCH ELEKTRONISCHE EINHAND-SPÜLTISCHBATTERIE, 1/2"



PRODUKTBESCHREIBUNG

- Colour: chrom
- Einlochmontage
- Touch: Kaltwasser-Aktivierung durch Berührung
- Batterie-Stromversorgung 6 V Lithium-Batterie, Typ CR-P2
- CE-Zeichen
- Anzeige des Batterieladezustandes durch Pulsieren des Wasserstrahls
- Sicherheitsabschaltung (wenn Batterie fast leer)
- Magnetventil
- Sicherheitsabschaltung automatisch nach 60 sec. (Werkseinstellung)
- Schutzart IP 44
- GROHE SilkMove 46 mm Keramikkartusche
- GROHE Long-Life Oberfläche
- GROHE SuperSteel Infinity Finish
- SpeedClean Antikalk-System
- schwenkbarer Rohrauslauf
- Schwenkbereich 360°
- variabel einstellbare Mengenbegrenzung
- herausziehbare Dual Spülbrause
- Rückholautomatik
- integrierter Rückflussverhinderer
- Umstellung: Mousseur/SpeedClean Brausestrahl
- automatische Rückstellung auf Mousseur
- flexible Anschlussschläuche
- Schnell-Montage-System von oben
- eigensicher gegen Rückfließen
- optional:
- Upgrade für Touch-Aktivierung mit Mischwasser:
- Grohtherm Micro (34 487 000)
- Anschlussset 47 533 000

30 219 000 ZEDRA TOUCH ELEKTRONISCHE EINHAND-SPÜLTISCHBATTERIE, 1/2"



ERSATZTEILE, Mai 2013 – now

- 1: Hebel (Order-nr. 46654000)
- 1.1: Befestigungssatz (Order-nr. 46310000)
- 2: Kappe (Order-nr. 46655000)
- 3: Kartusche (Order-nr. 46048000)
- 4: Führungs- und Gleitring (Order-nr. 46632V00)
- 5: Spülbrause (Order-nr. 46875NC0)
- 5.1: Mousseur (Order-nr. 46711000)
- 5.2: Rückflussverhinderer (Order-nr. 08565000)
- 5.3: Sieb (Order-nr. 0676800M)
- 6: Brauseschlauch (Order-nr. 46881000)
- 7: Gegenverschraubung (Order-nr. 46345000)
- 8: Rückflussverhinderer (Order-nr. 08565000)
- 9: Schnappkupplung (Order-nr. 46338000)
- 10: Magnetventil (Order-nr. 48213000)
- 10.1: Rückflussverhinderer (Order-nr. 08565000)
- 10.2: Sieb (Order-nr. 42395000)
- 11: Steuergerät (Order-nr. 48214000)
- 12: Akku (Order-nr. 42886000)
- 13: Original WAS[®] T-Abzweigstück 3/8" (Order-nr. 41007000)
- 14: Anschlusset (Order-nr. 47533000)*
- 15: Thermischer Verbrühschutz/
Untertisch-Thermostat (Order-nr. 34487000)*

* Optional accessories